

מפוחים צנטרפוגאליים
כניסה אחת

CENTRIFUGAL FANS
SINGLE INLET

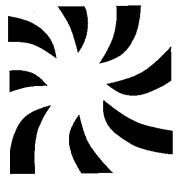
SFC/SBC



מפוחים צנטרפוגאליים
כניסה אחת
CENTRIFUGAL FANS
SINGLE INLET

SFC / SBC

מפוחים צנטרפוגאליים - כניסה אחת



קטלוג זה מציג את סדרות מפוחי היניקה בהנעת רצועות SFC ו- SBC מתוצרת חברתנו.

המפוחים מתוכננים ומיוצרים בהקפדה רבה ומציעים יתרונות רבים כגון:

- כמויות אוויר גדולות כנגד לחצים גבוהים
- בנצילות מרבית.
- עיצוב קומפקטי.
- רמות רעש נמוכות.
- אורך חיים ארוך.

מפוחי SFC

המפוחים מסדרת SFC הם מפוחי יניקה הכוללים מאיץ מטיפוס כפות מוטות קדימה ומיועדים למטרות אוורור כללי.

מפוחי SBC

המפוחים מסדרת SBC הם מפוחי יניקה הכוללים מאיץ מטיפוס כפות מוטות אחורה ומיועדים ליניקת אוויר למטרות אוורור כללי ויניקת אוויר מזוהם יותר ממטבחים או מתהליכי ייצור שונים בתעשייה.

מפרט סטנדרטי למפוחי SFC ו- SBC

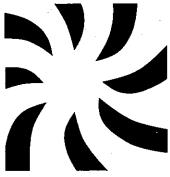
- המפוחים בנויים מפלדה מגולבנת וצבועה.
- מסבי המפוחים הם כדוריים מתכווננים מעצמם מטיפוס אומגה.
- על מנת להבטיח יעילות גבוהה המפוחים מצוידים בקונוס יניקה המעוצב בצורה אווירודינמית.
- קונוסים אלה מיוצרים מפלדה מגולבנת או פיברגלס ומתאימים למאיצים בצורה מושלמת.
- המאיצים מאוזנים באיזון סטאטי ודינמי.
- כל המפוחים כוללים הנעה עם שתי רצועות וגלגלי הנעה מיציקת ברזל מסוג ספר לוק.
- הגנה מגשם עבור המנוע ומערכת ההנעה הניתנת לפירוק בקלות ומאפשרת גישה נוחה לתחזוקה.
- מנועי המפוחים הם תלת פאזיים ברמת אטימות I.P.55.
- המפוחים כוללים קדח ניקוז בתחתית בית המפוח.
- טמפרטורת עבודה למפוח סטנדרטי בין 30 - ועד ל 80 + מעלות צלסיוס (כפוף למגבלות המנוע).

S

A

G

Y



אביזרים נוספים

- בעת הזמנת מפוח בחברתנו ניתן להזמין את האביזרים המשלימים הני"ל:
- רשת הגנה בפליטה או ביניקת האוויר במפוח.
 - סידור לתליית המפוח לתקרה.
 - פתח גישה למאיץ בצד בית המפוח.
 - בולמי רעידות להעמדת המפוח.
 - חבור גמיש ביניקת המפוח לטמפרטורה סטנדרטית.
 - חבור גמיש ביניקת המפוח לטמפרטורה גבוהה.

מפוחים לפינוי עשן SFC-SMOKE , SBC-SMOKE

ניתן בהזמנה מראש לקבל את מפוחי SFC ו-SBC בגרסת SMOKE . מפוחים אלה נבנים במיוחד על מנת שיוכלו לעבוד כמפוחי אוורור רגילים כל השנה וכמפוחי פינוי עשן וגזים בטמפרטורה של עד 400 מעלות צלסיוס במשך שעותיים לפי דרישת רשויות כיבוי האש.
ראה עמוד 37 לאישור מכון התקנים הישראלי עבור בדיקת מפוחים SFC-SMOKE-450 ו-SBC-SMOKE-450.

בחירת מנוע

עקב ההפסדים הנגרמים במערכת ההנעה וכאמצעי זהירות נגד אי דיוקים בחישוב התנגדות המערכת יש לבחור במנוע הגדול ב - 20% לפחות מההספק על הגל (Pw) המופיע בעקומות.

רמות רעש

רמות הרעש המופיעות על העקומות הן ב- dB (A) במרחק 3 מטר בשדה חופשי. על מנת לקבל את (sound power level Lw (db) יש להוסיף לרמות הרעש המופיעות בעקומות הקטלוג את הערכים הבאים:

1000	900	800	710	630	560	500	450	400	355	315	280	250	225	200	קוטר מפוח
23	23	22	22	22	22	21	21	21	21	20	20	20	20	19	

יש לשים לב כי רמת הרעש המדויקת של המפוח יכולה להיקבע רק אחרי התקנת המפוח באתר ההתקנה מאחר ולתנאים האקוסטיים של סביבת ההתקנה השפעה גדולה על רמת הרעש הסופית.

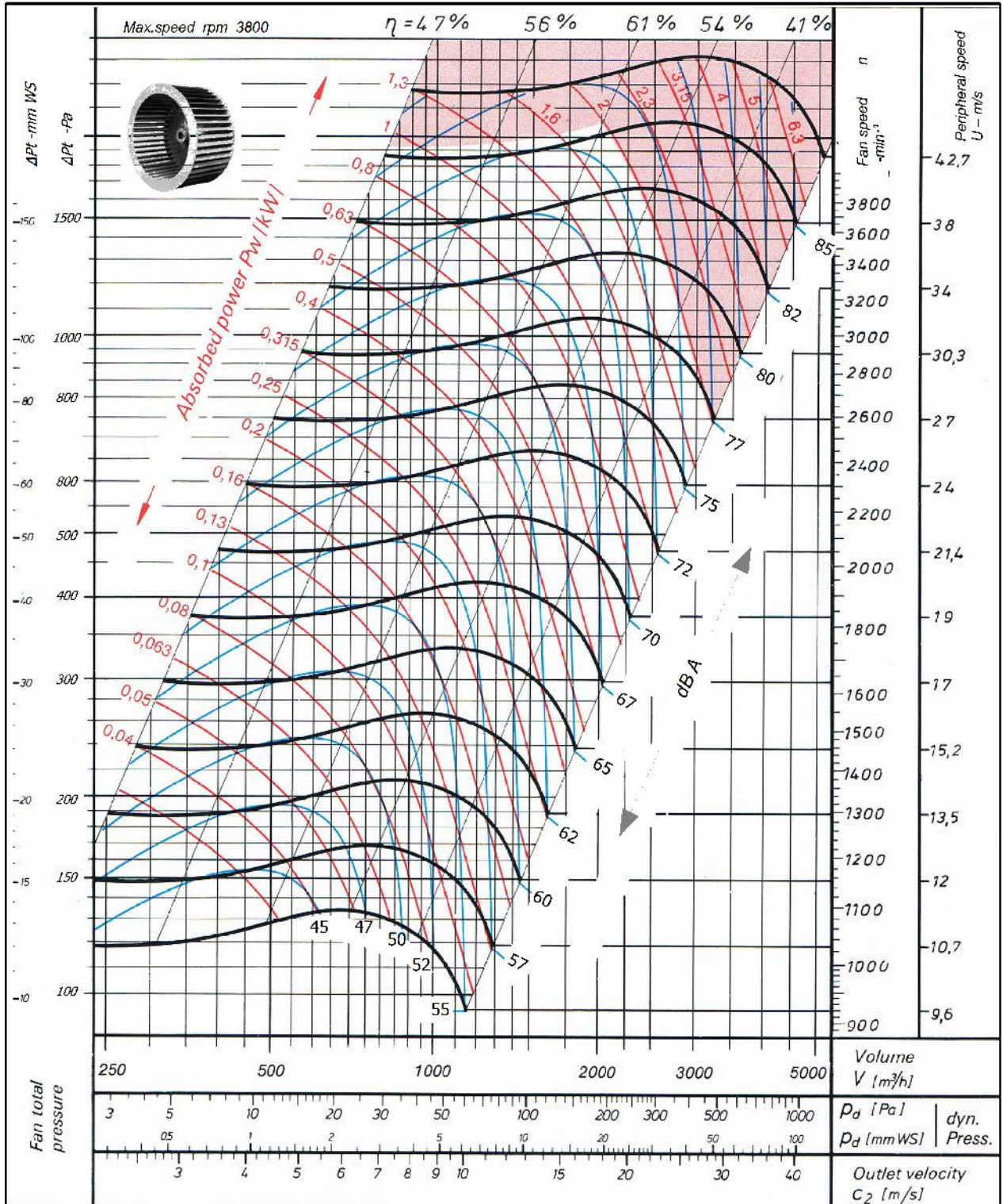
עקב פיתוח מתמיד חברת שגיא שומרת לעצמה את הזכות לשנות את הנתונים המופיעים בקטלוג זה ללא הודעה מוקדמת.

S

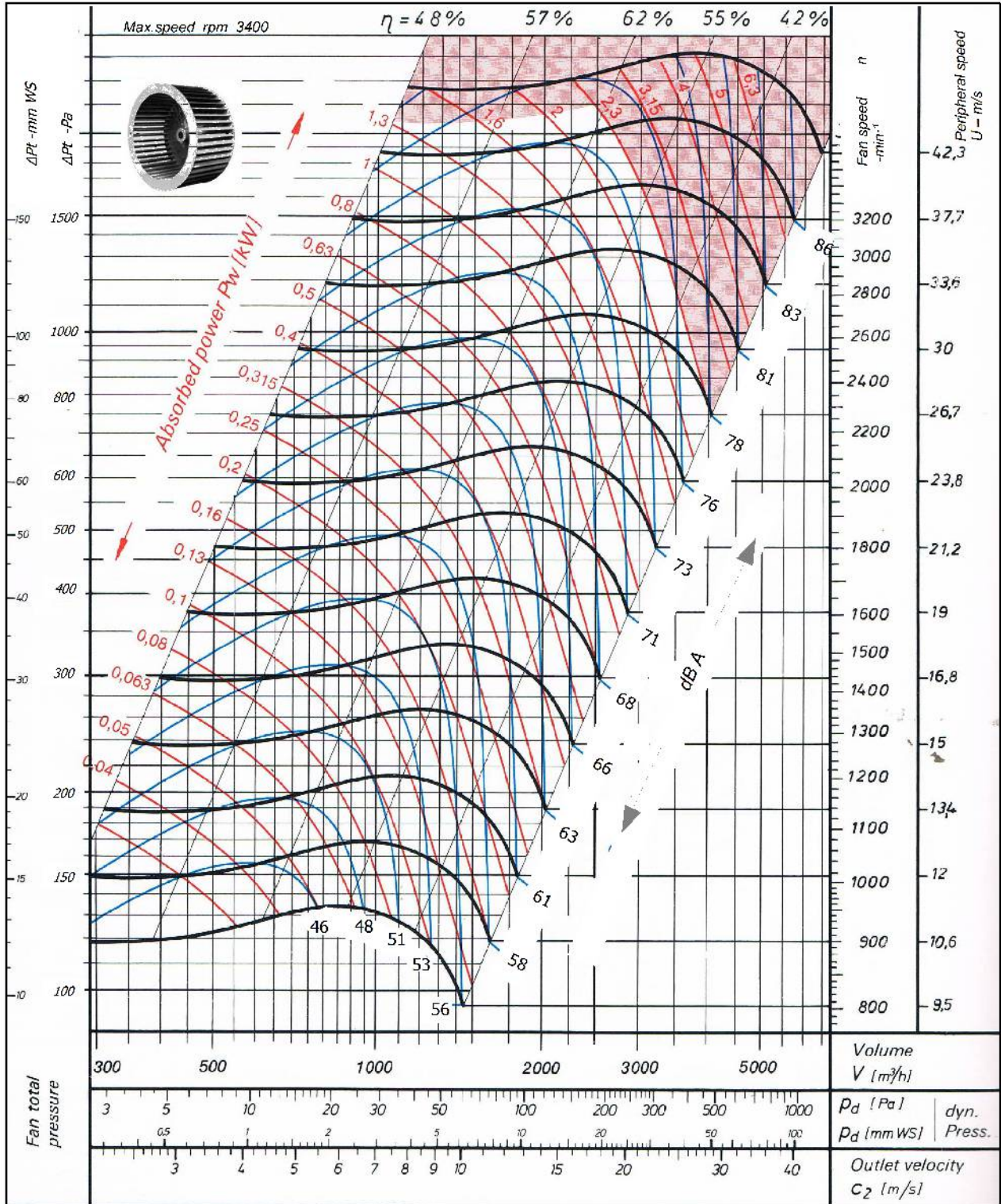
A

G

Y



SP: מ"מ (CFM) ספיקה אוויר: מק"ש.)
 DP: מ"מ (CFM) סבל"ד מאיץ: ספיקה אוויר: מק"ש.
 TP: מ"מ (CFM) סבל"ד מאיץ: ספיקה אוויר: מק"ש.
 מנוע: _____ kW, _____ סל"ד, 400 וולט



SP: מ"מ (CFM) מק"ש.) ספיקה אוויר: מנוע: _____ kW, _____ סל"ד, 400 וולט

DP: מ"מ () סבל"ד מאיץ: _____

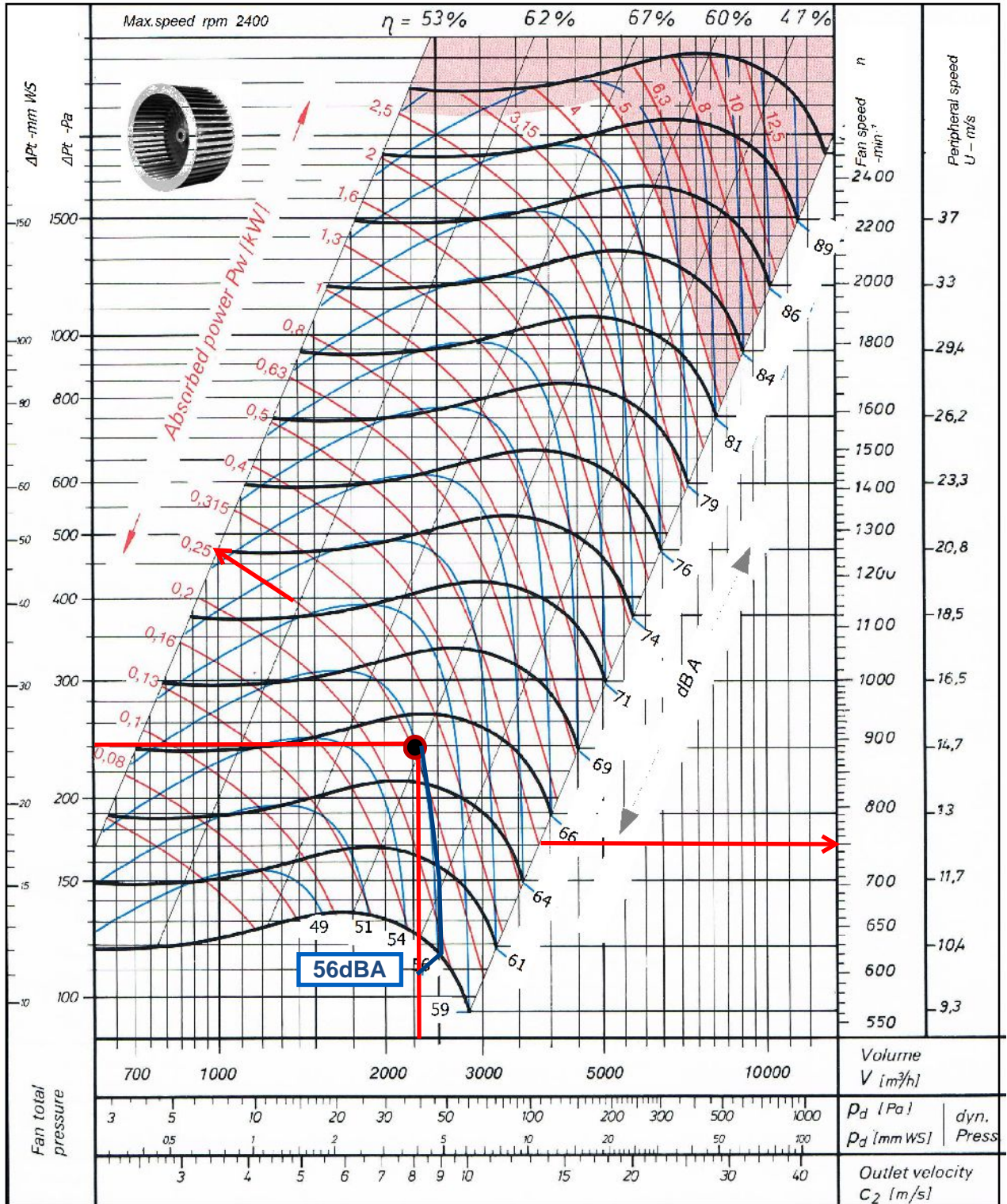
TP: מ"מ ()

SFC - 315

Single Inlet Centrifugal Fan Forward Curved

סימון: EF-1

פרייקט: תרו מחסן



SP: 20 מ"מ
DP: 4 מ"מ
TP: 24 מ"מ

ספיקה אוויר: 2295 (CFM 1350) מק"ש. ()
סבלי"ד מאיץ: 750

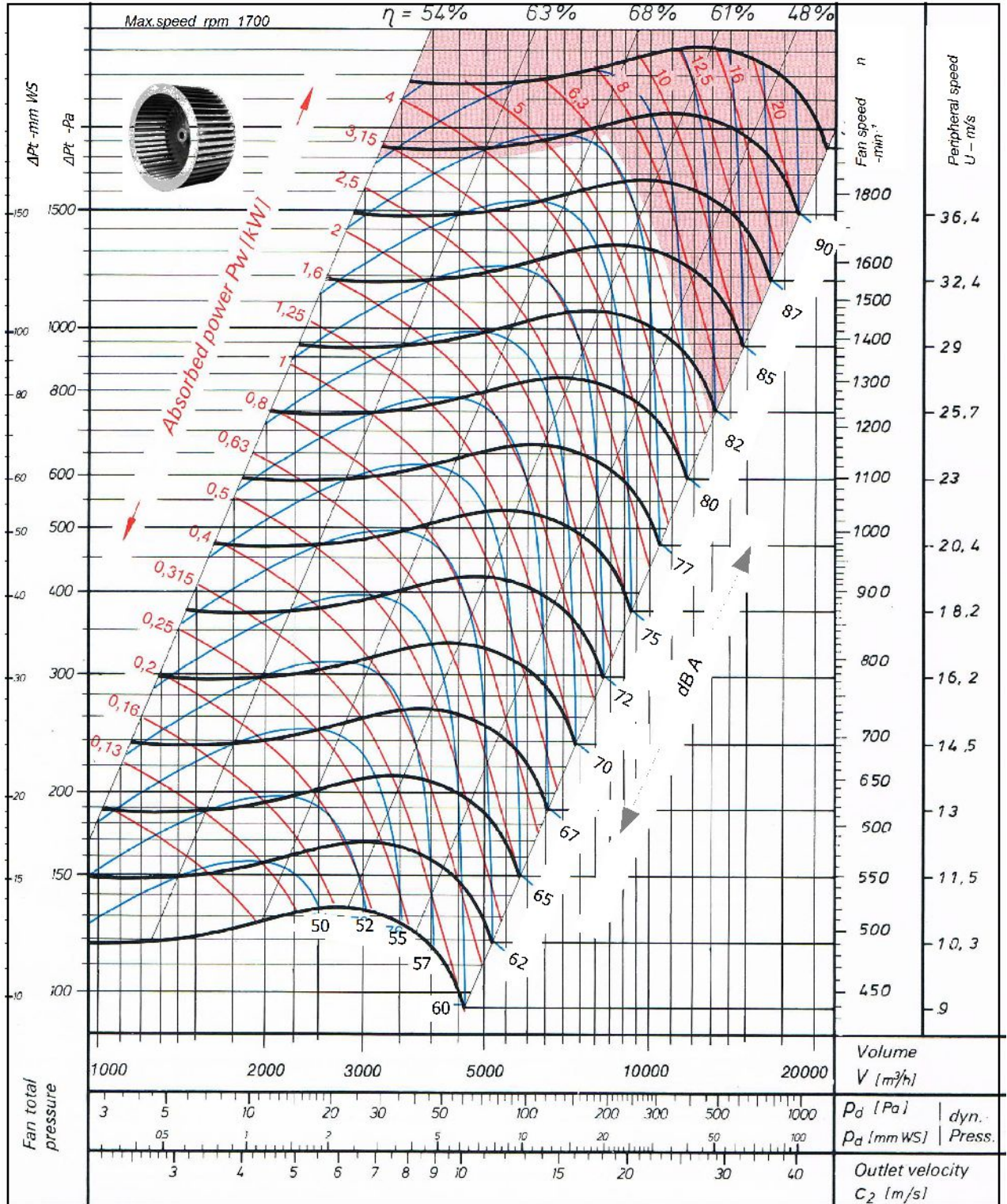
מנוע: 0.55 kW, 1440 סל"ד, 400 וולט

SFC - 400

Single Inlet Centrifugal Fan Forward Curved

סימון:

פרייקט:



SP: מ"מ (CFM) מק"ש. ספיקה אוויר: מ"מ
 DP: מ"מ סבל"ד מאיץ: מ"מ
 TP: מ"מ

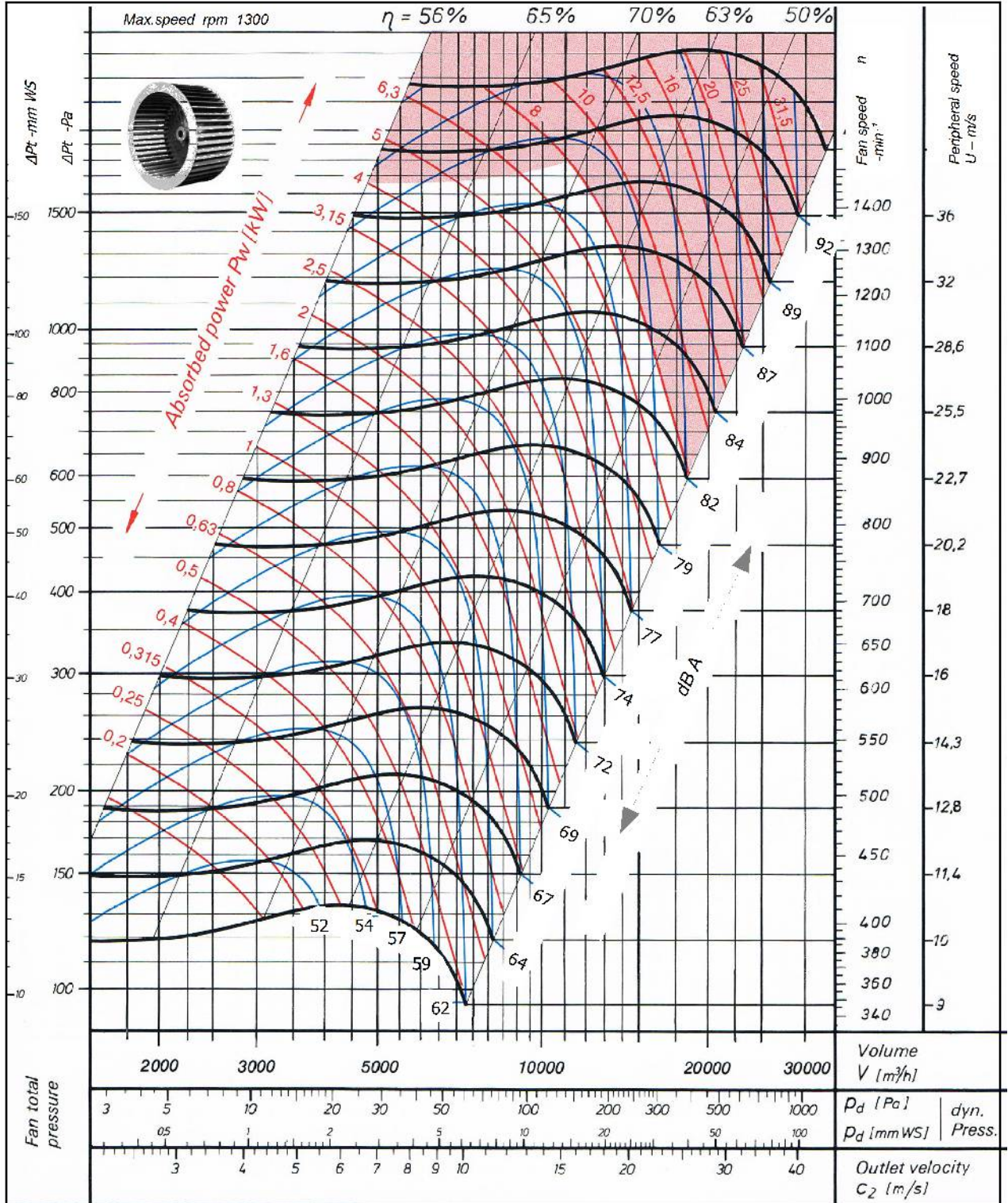
מנוע: kW _____, סל"ד 400 וולט

SFC - 500

Single Inlet Centrifugal Fan Forward Curved

סימון:

פרייקט:



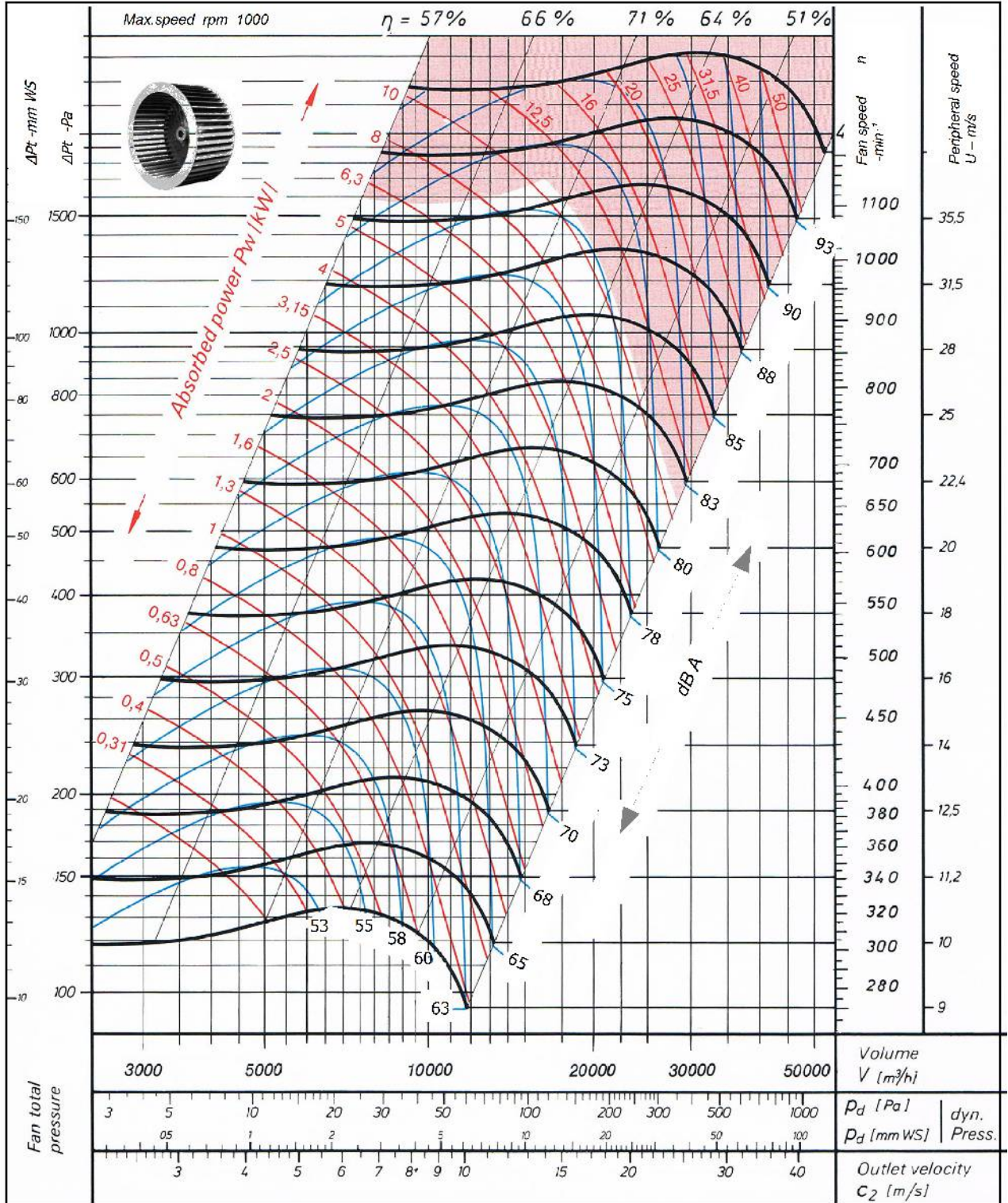
SP: מ"מ (CFM) מק"ש. ספיקה אוויר: מ"מ
 DP: מ"מ סב"ד מאיץ: מ"מ
 TP: מ"מ
 מנוע: kW _____, סל"ד 400 וולט

SFC - 630

Single Inlet Centrifugal Fan Forward Curved

סימון:

פרייקט:



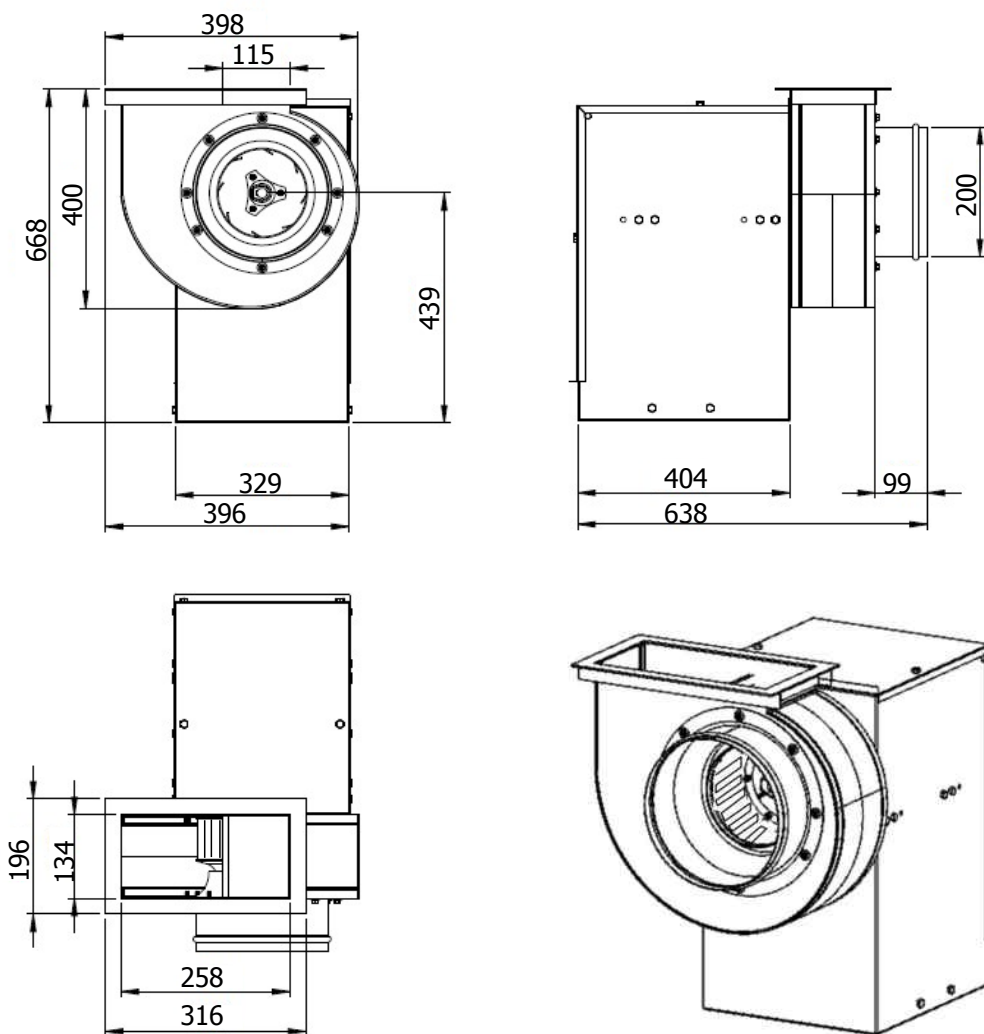
SP: מ"מ (CFM) מק"ש. ספיקה אוויר: מ"מ

DP: מ"מ סב"ד מאיץ: מ"מ

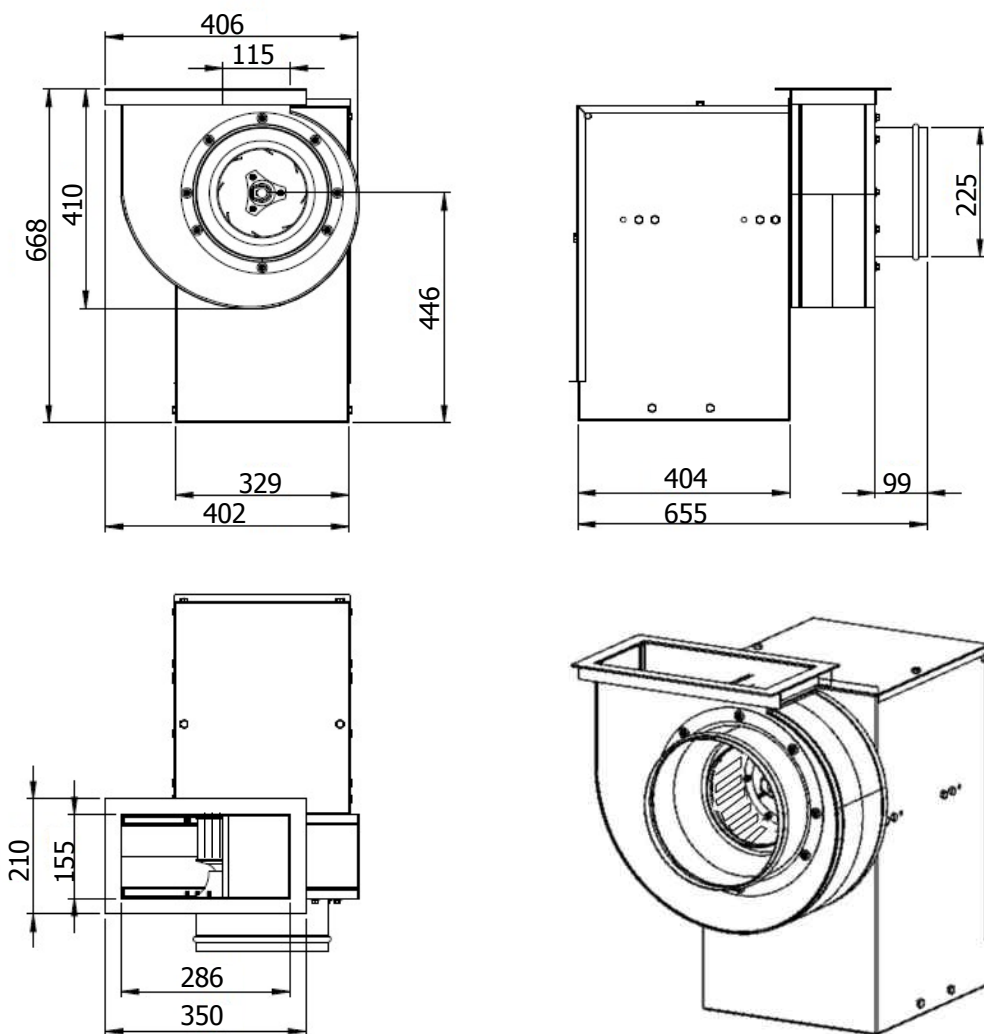
TP: מ"מ

מנוע: _____ kW, _____ סל"ד, 400 וולט

SFC 200 SINGLE INLET-FORWARD CURVED

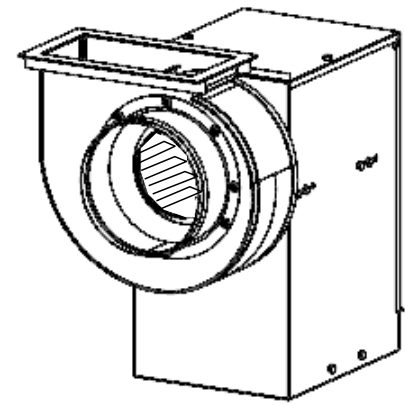
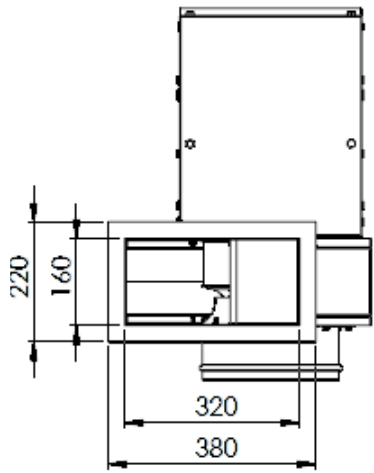
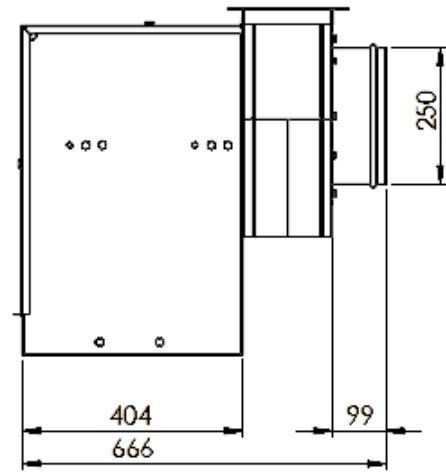
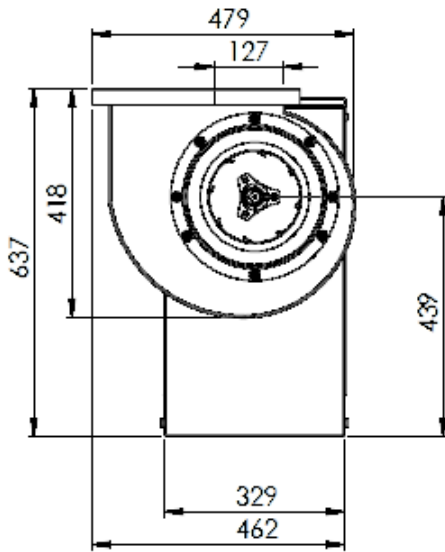


SFC 225 SINGLE INLET-FORWARD CURVED



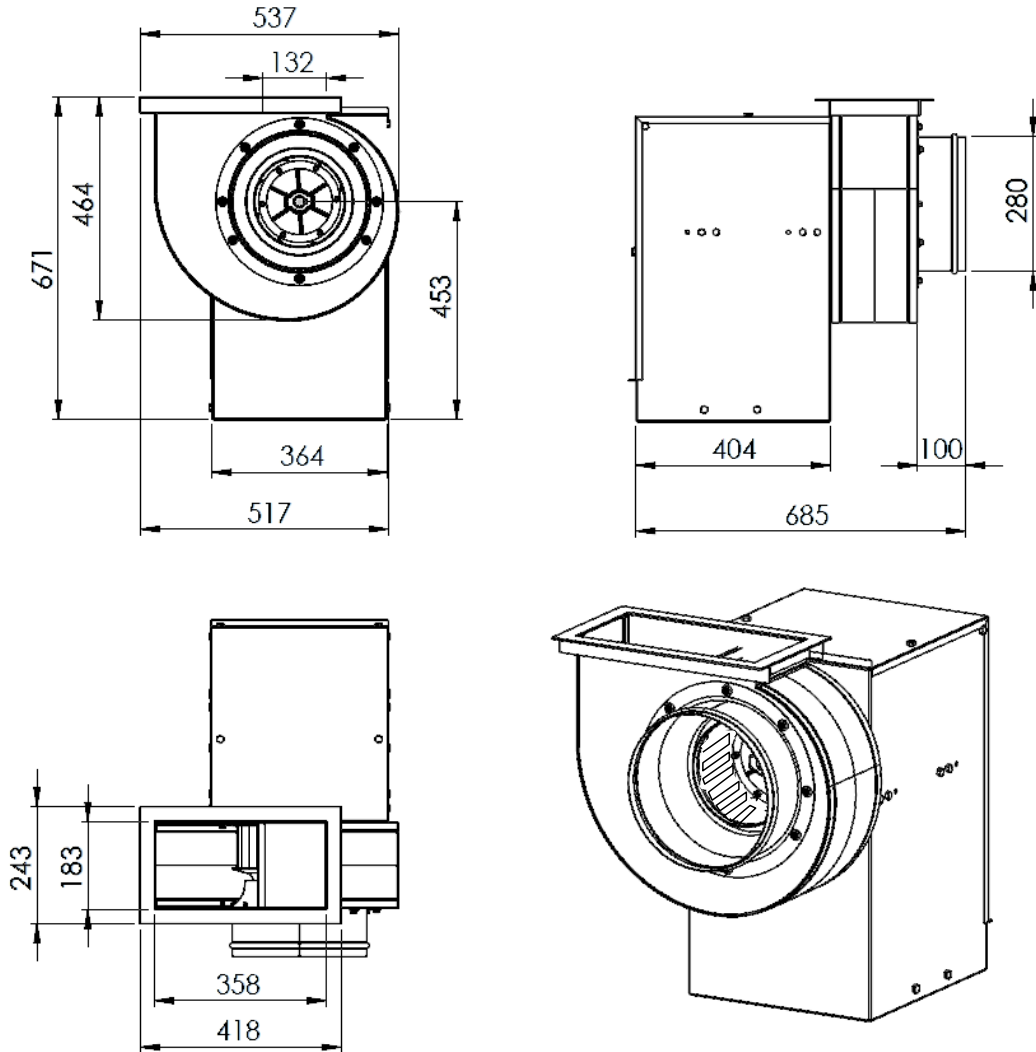
SFC 250

SINGLE INLET-BACKWARD CURVED



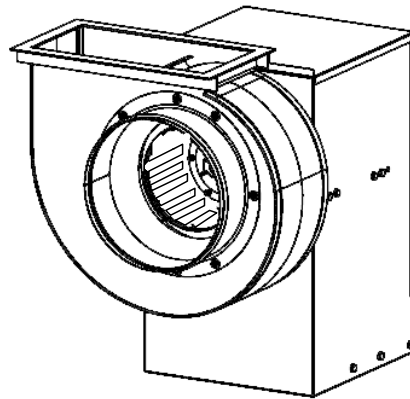
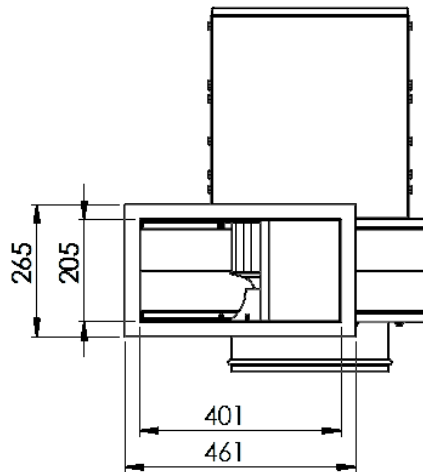
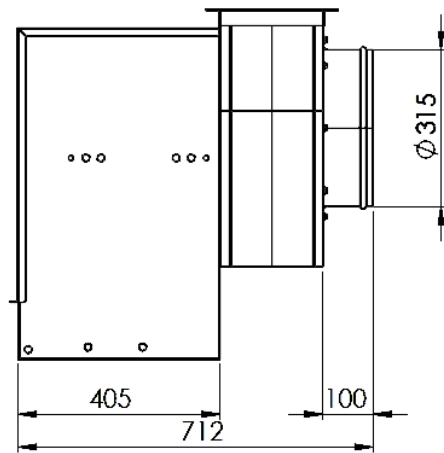
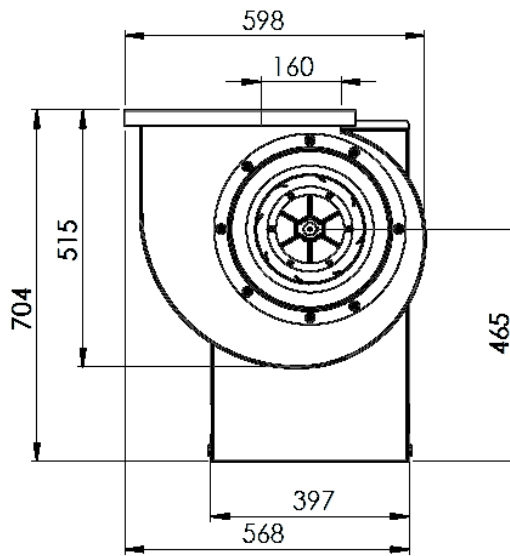
SFC 280

SINGLE INLET-FORWARD CURVED



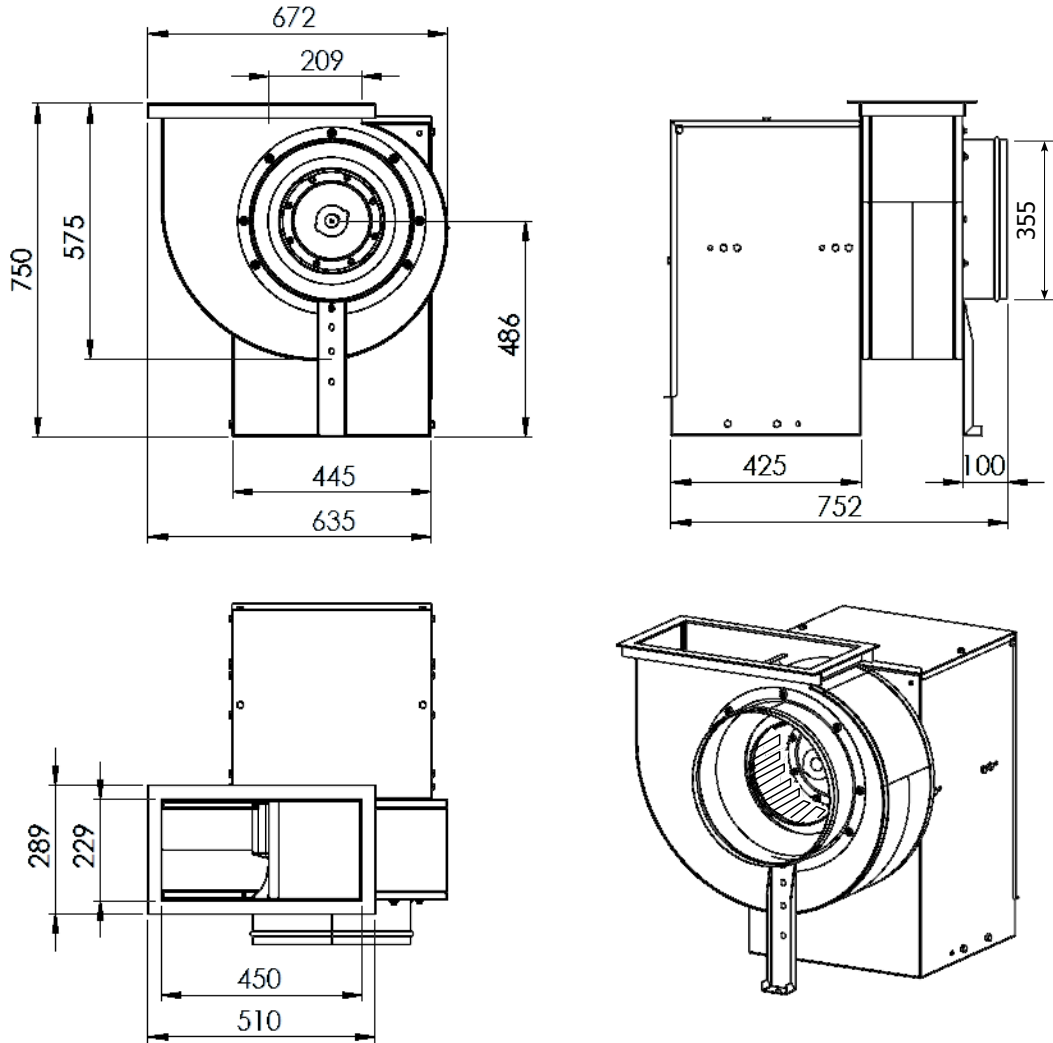
SFC 315

SINGLE INLET-FORWARD CURVED



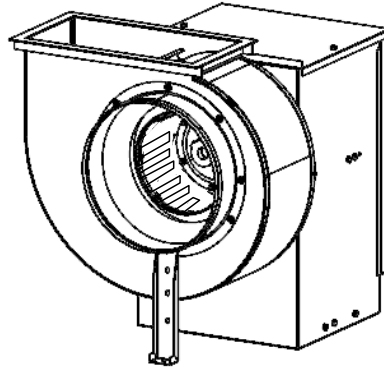
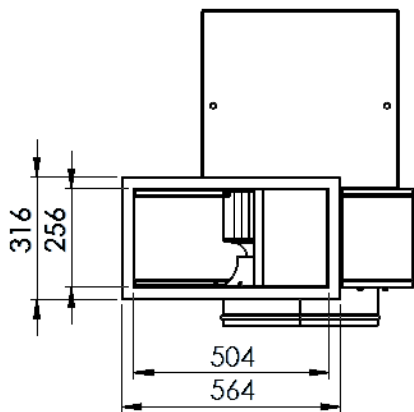
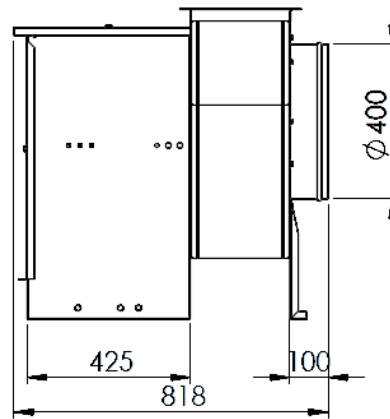
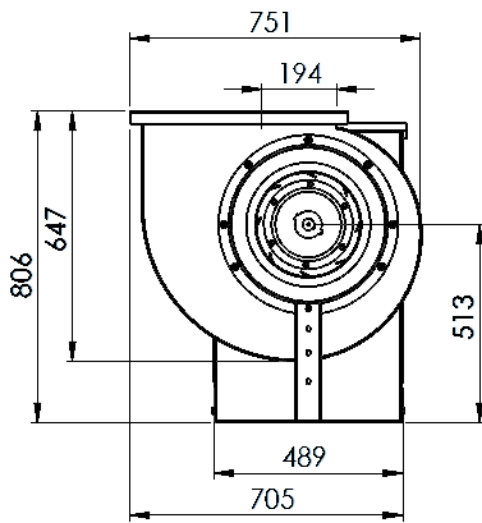
SFC 355

SINGLE INLET-FORWARD CURVED



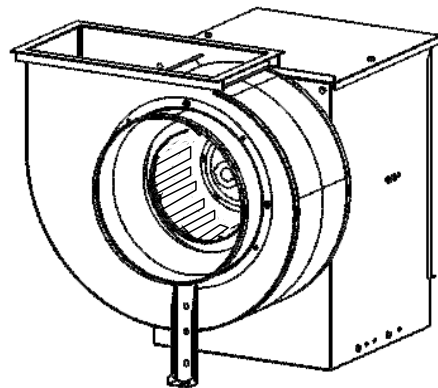
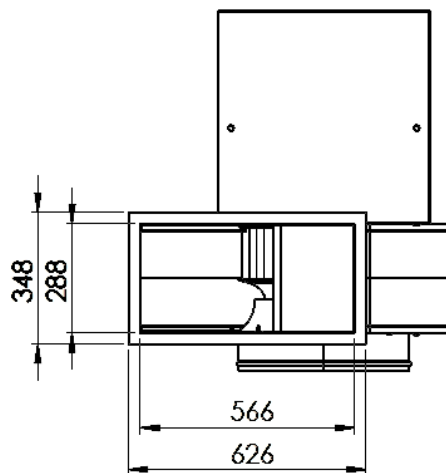
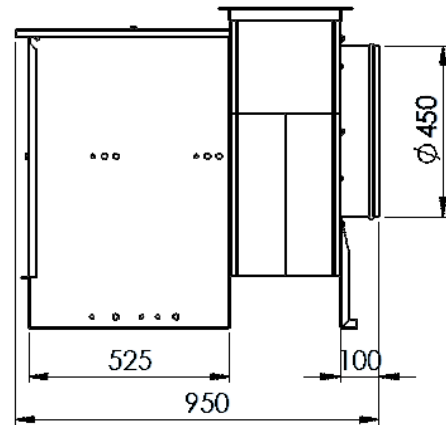
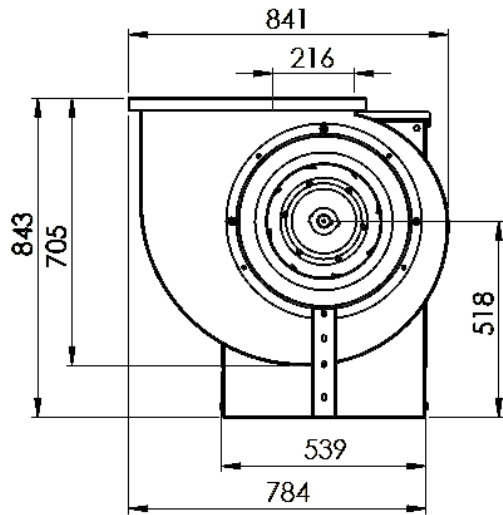
SFC 400

SINGLE INLET-FORWARD CURVED



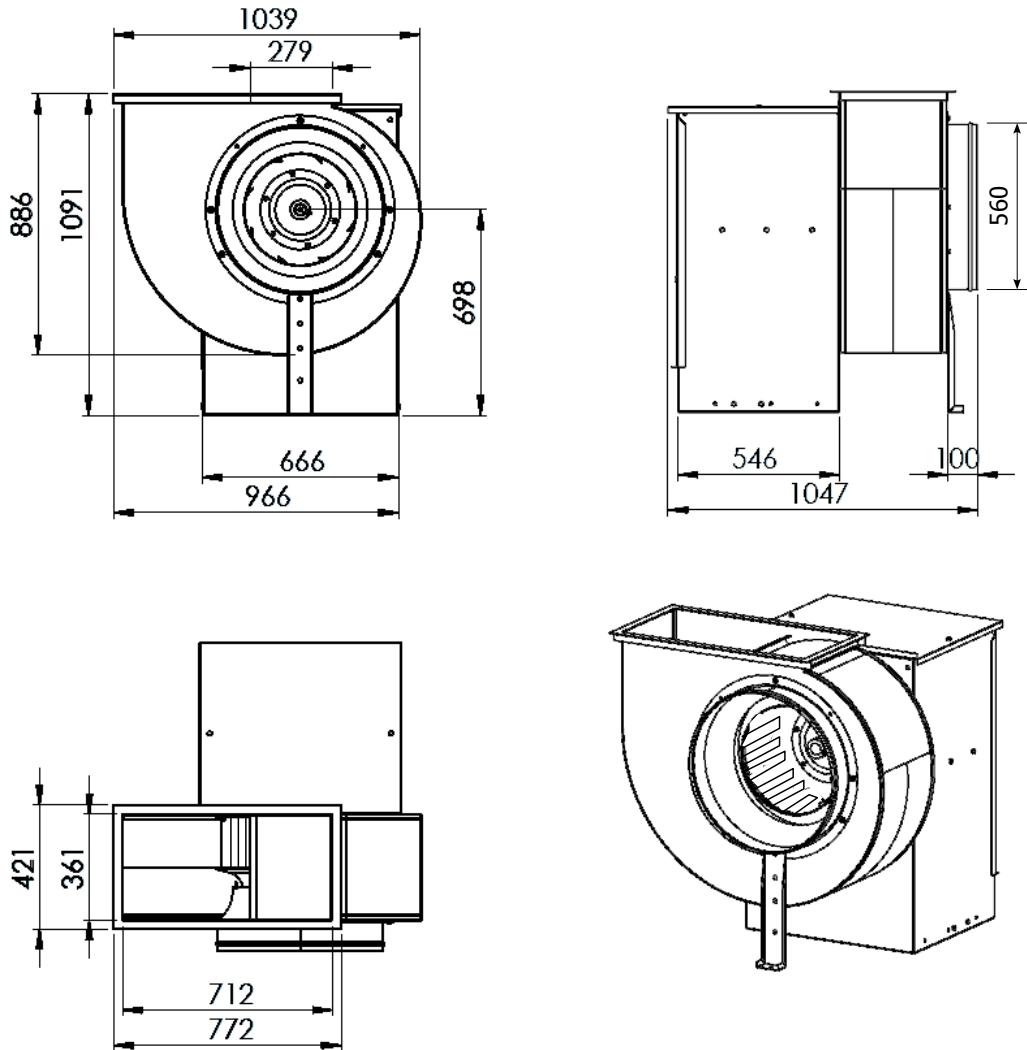
SFC 450

SINGLE INLET-FORWARD CURVED



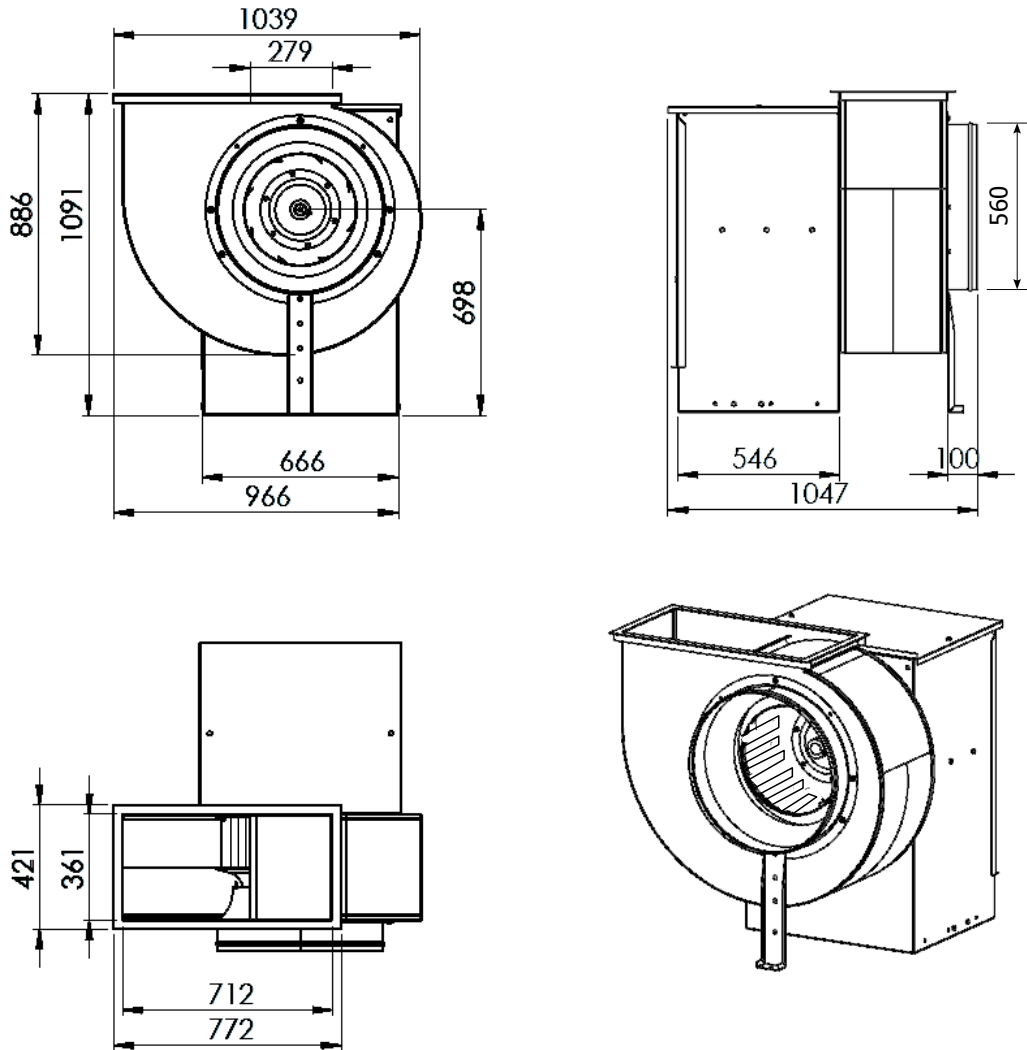
SFC 500

SINGLE INLET-FORWARD CURVED



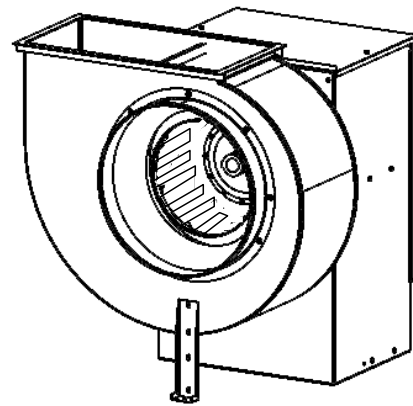
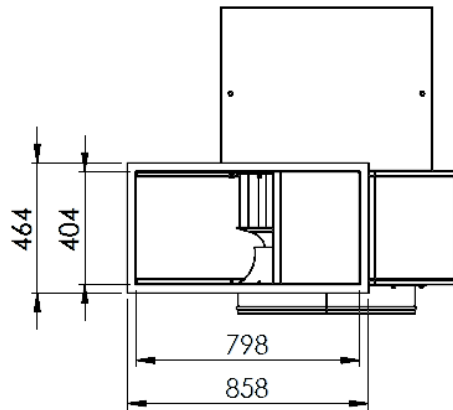
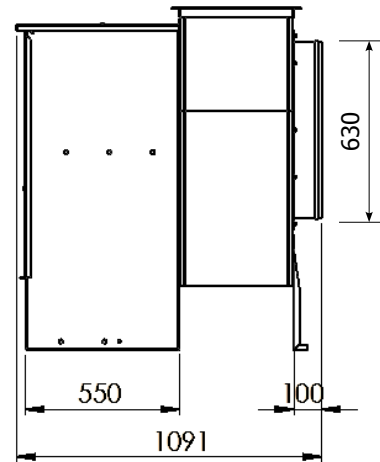
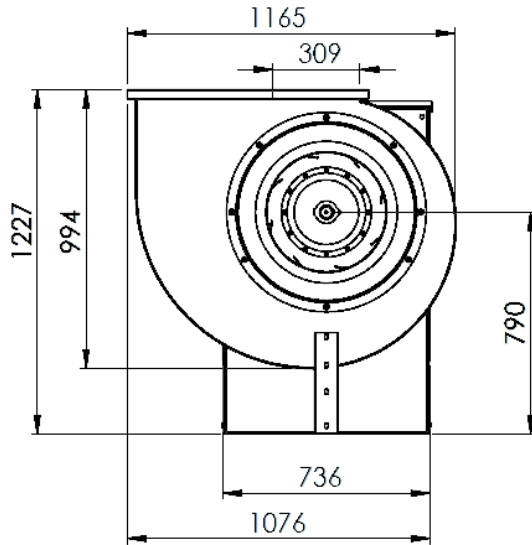
SFC 560

SINGLE INLET-FORWARD CURVED



SFC 630

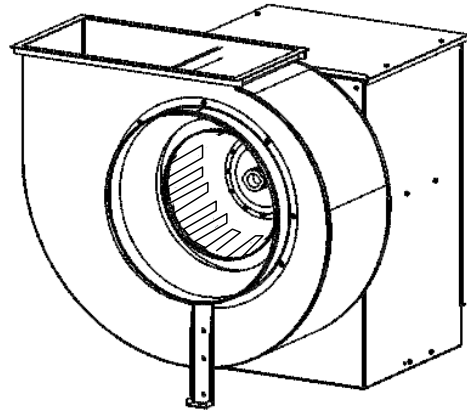
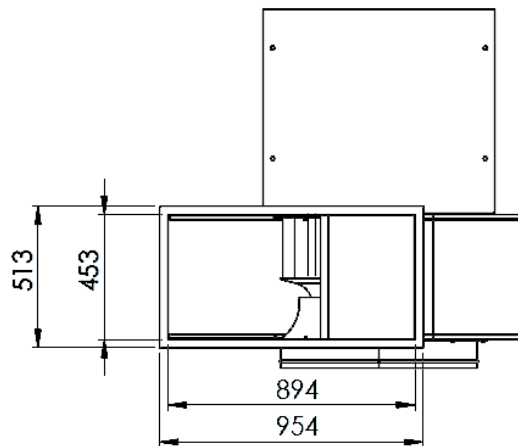
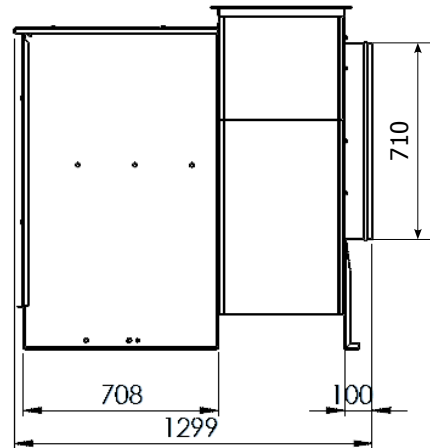
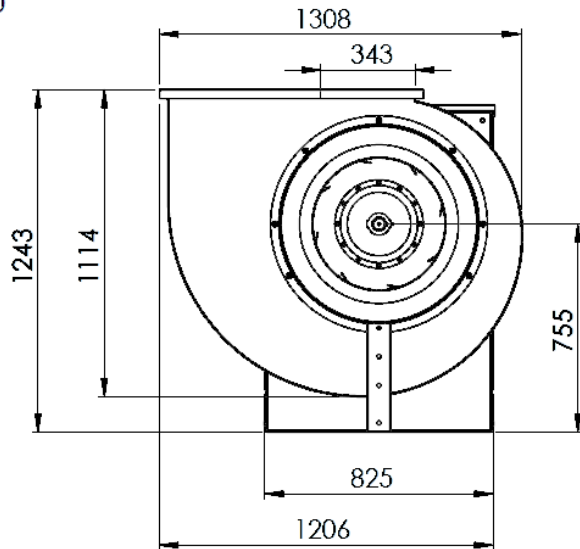
SINGLE INLET-FORWARD CURVED



SFC 710

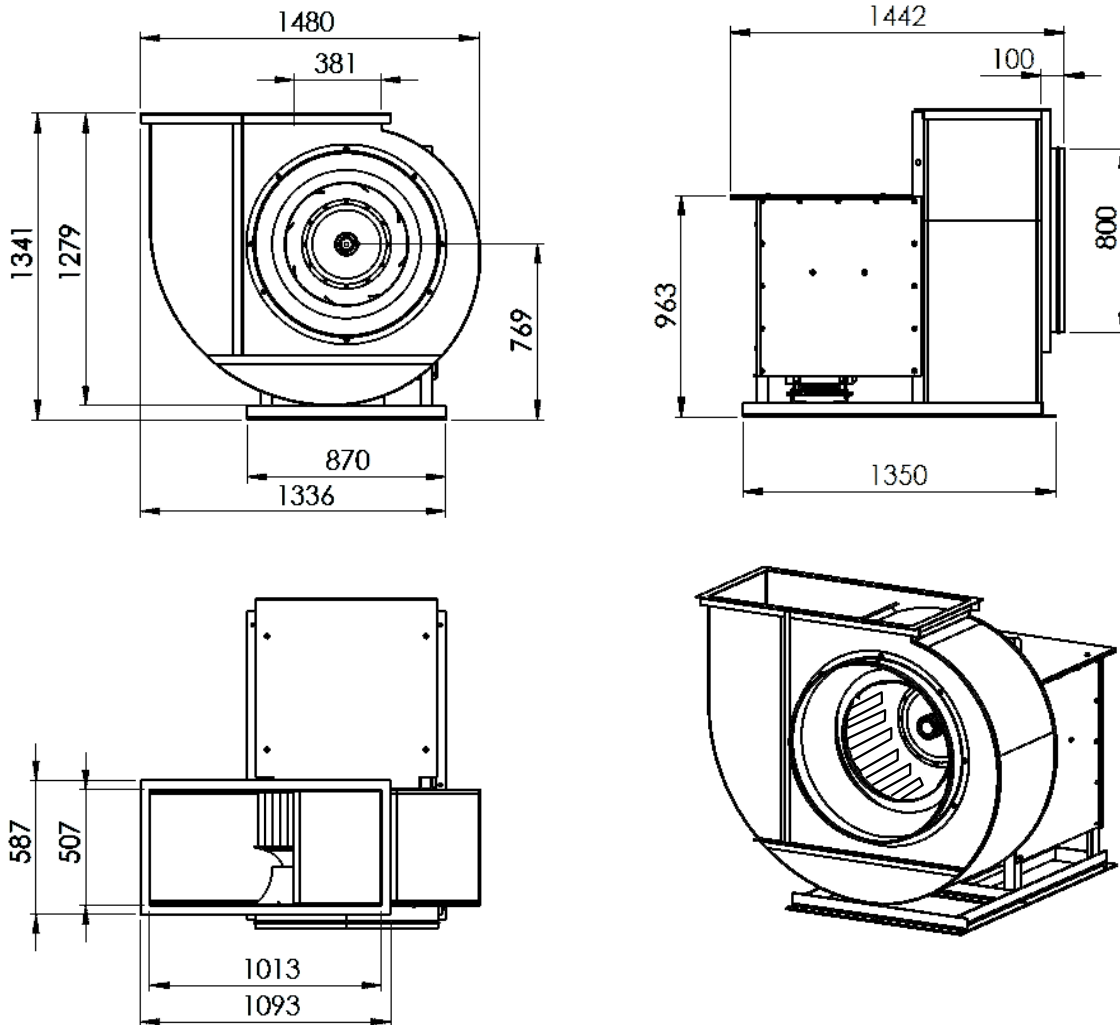
SINGLE INLET-FORWARD CURVED

10



SFC 800

SINGLE INLET-FORWARD CURVED



SFC 900

SINGLE INLET-FORWARD CURVED

