

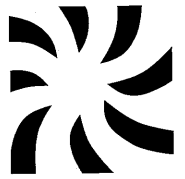
מפוחים צנטרפוגאליים
כניסה אחת

CENTRIFUGAL FANS
SINGLE INLET

SFC/SBC



מפוחים צנטרפוגאליים
כניסה אחת
CENTRIFUGAL FANS
SINGLE INLET



SFC / SBC

מפוחים צנטרפוגאליים - כניסה אחת

קטלוג זה מציג את סדרות מפוחי היניקה בהנעת רצועות SFC ו-SBC מתוצרת חברתנו.

המפוחים מתוכננים ומיוצרים בהקפדה רבה ומציעים יתרונות רבים כגון:

- כמויות אוויר גדולות כנגד לחצים גבוהים
- בנצילות מרבית.
- עיצוב קומפקטי.
- רמות רעש נמוכות.
- אורך חיים ארוך.

מפוחי SFC

המפוחים מסדרת SFC הם מפוחי יניקה הכוללים מאיץ מטיפוס כפות מוטות קדימה ומיועדים למטרות אוורור כללי.

מפוחי SBC

המפוחים מסדרת SBC הם מפוחי יניקה הכוללים מאיץ מטיפוס כפות מוטות אחורה ומיועדים ליניקת אוויר למטרות אוורור כללי ויניקת אוויר מזוהם יותר ממטבחים או מתהליכי ייצור שונים בתעשייה.

מפרט סטנדרטי למפוחי SFC ו-SBC

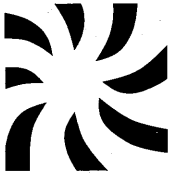
- המפוחים בנויים מפלדה מגולבנת וצבועה.
- מסבי המפוחים הם כדוריים מתכווננים מעצמם מטיפוס אומגה.
- על מנת להבטיח יעילות גבוהה המפוחים מצוידים בקונוס יניקה המעוצב בצורה אווירודינמית.
- קונוסים אלה מיוצרים מפלדה מגולבנת או פיברגלס ומתאימים למאיצים בצורה מושלמת.
- המאיצים מאוזנים באיזון סטאטי ודינמי.
- כל המפוחים כוללים הנעה עם שתי רצועות וגלגלי הנעה מיציקת ברזל מסוג ספר לוק.
- הגנה מגשם עבור המנוע ומערכת ההנעה הניתנת לפירוק בקלות ומאפשרת גישה נוחה לתחזוקה.
- מנועי המפוחים הם תלת פאזיים ברמת אטימות I.P.55.
- המפוחים כוללים קדח ניקוז בתחתית בית המפוח.
- טמפרטורת עבודה למפוח סטנדרטי בין 30 - ועד ל 80 + מעלות צלסיוס (כפוף למגבלות המנוע).

S

A

G

Y



אביזרים נוספים

- בעת הזמנת מפוח בחברתנו ניתן להזמין את האביזרים המשלימים הני"ל:
- רשת הגנה בפליטה או ביניקת האוויר במפוח.
 - סידור לתליית המפוח לתקרה.
 - פתח גישה למאיץ בצד בית המפוח.
 - בולמי רעידות להעמדת המפוח.
 - חבור גמיש ביניקת המפוח לטמפרטורה סטנדרטית.
 - חבור גמיש ביניקת המפוח לטמפרטורה גבוהה.

מפוחים לפינוי עשן SFC-SMOKE , SBC-SMOKE

ניתן בהזמנה מראש לקבל את מפוחי SFC ו-SBC בגרסת SMOKE . מפוחים אלה נבנים במיוחד על מנת שיוכלו לעבוד כמפוחי אוורור רגילים כל השנה וכמפוחי פינוי עשן וגזים בטמפרטורה של עד 400 מעלות צלסיוס במשך שעותיים לפי דרישת רשויות כיבוי האש.

ראה עמוד 37 לאישור מכון התקנים הישראלי עבור בדיקת מפוחים SFC-SMOKE-450 ו-SBC-SMOKE-450.

בחירת מנוע

עקב ההפסדים הנגרמים במערכת ההנעה וכאמצעי זהירות נגד אי דיוקים בחישוב התנגדות המערכת יש לבחור במנוע הגדול ב - 20% לפחות מההספק על הגל (Pw) המופיע בעקומות.

רמות רעש

רמות הרעש המופיעות על העקומות הן ב- dB (A) במרחק 3 מטר בשדה חופשי. על מנת לקבל את (sound power level Lw (db) יש להוסיף לרמות הרעש המופיעות בעקומות הקטלוג את הערכים הבאים:

1000	900	800	710	630	560	500	450	400	355	315	280	250	225	200	קוטר מפוח
23	23	22	22	22	22	21	21	21	21	20	20	20	20	19	

יש לשים לב כי רמת הרעש המדויקת של המפוח יכולה להיקבע רק אחרי התקנת המפוח באתר ההתקנה מאחר ולתנאים האקוסטיים של סביבת ההתקנה השפעה גדולה על רמת הרעש הסופית.

עקב פיתוח מתמיד חברת שגיא שומרת לעצמה את הזכות לשנות את הנתונים המופיעים בקטלוג זה ללא הודעה מוקדמת.

S

A

G

Y

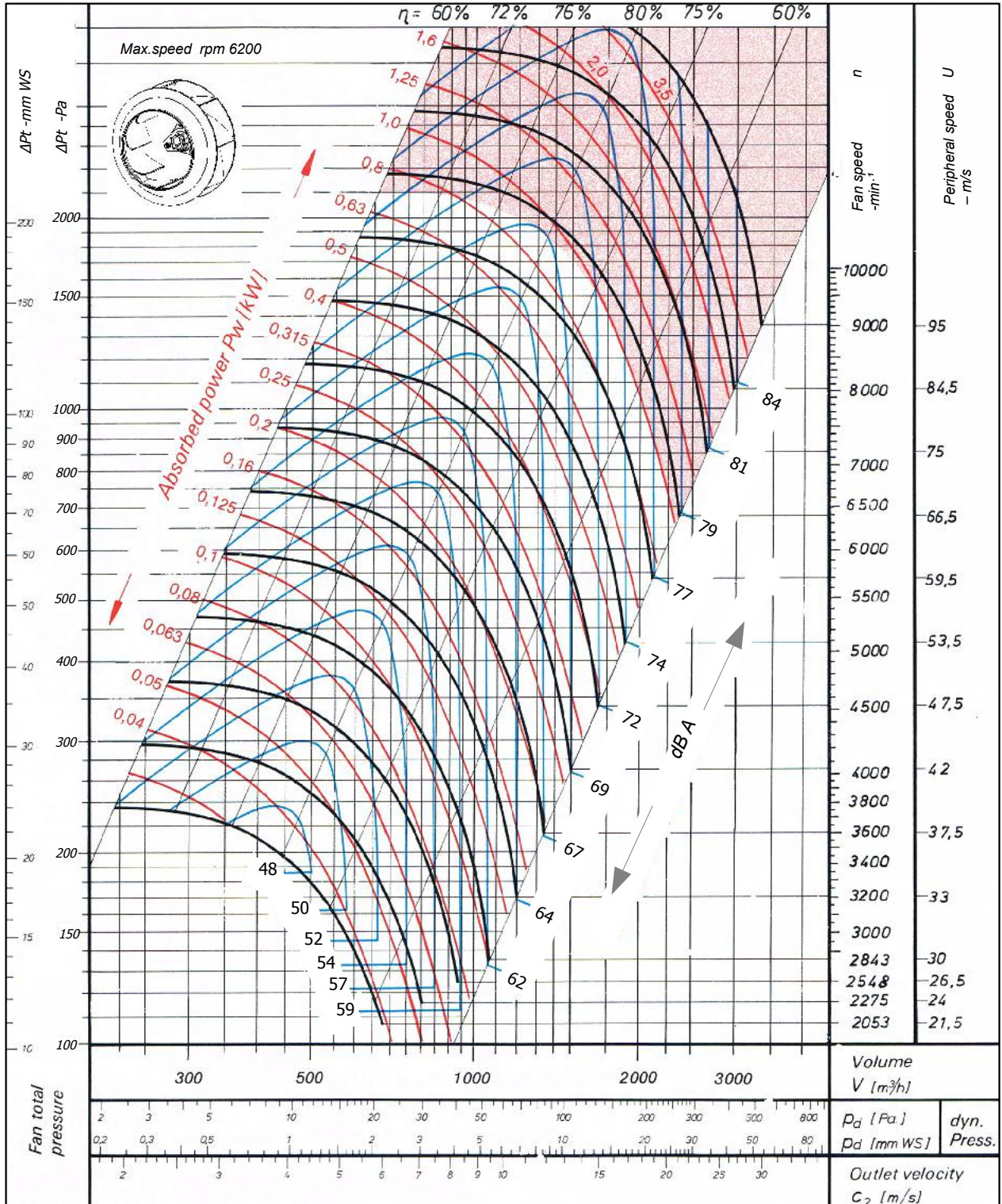


SBC - 200

Single Inlet Centrifugal Fan Backward Curved

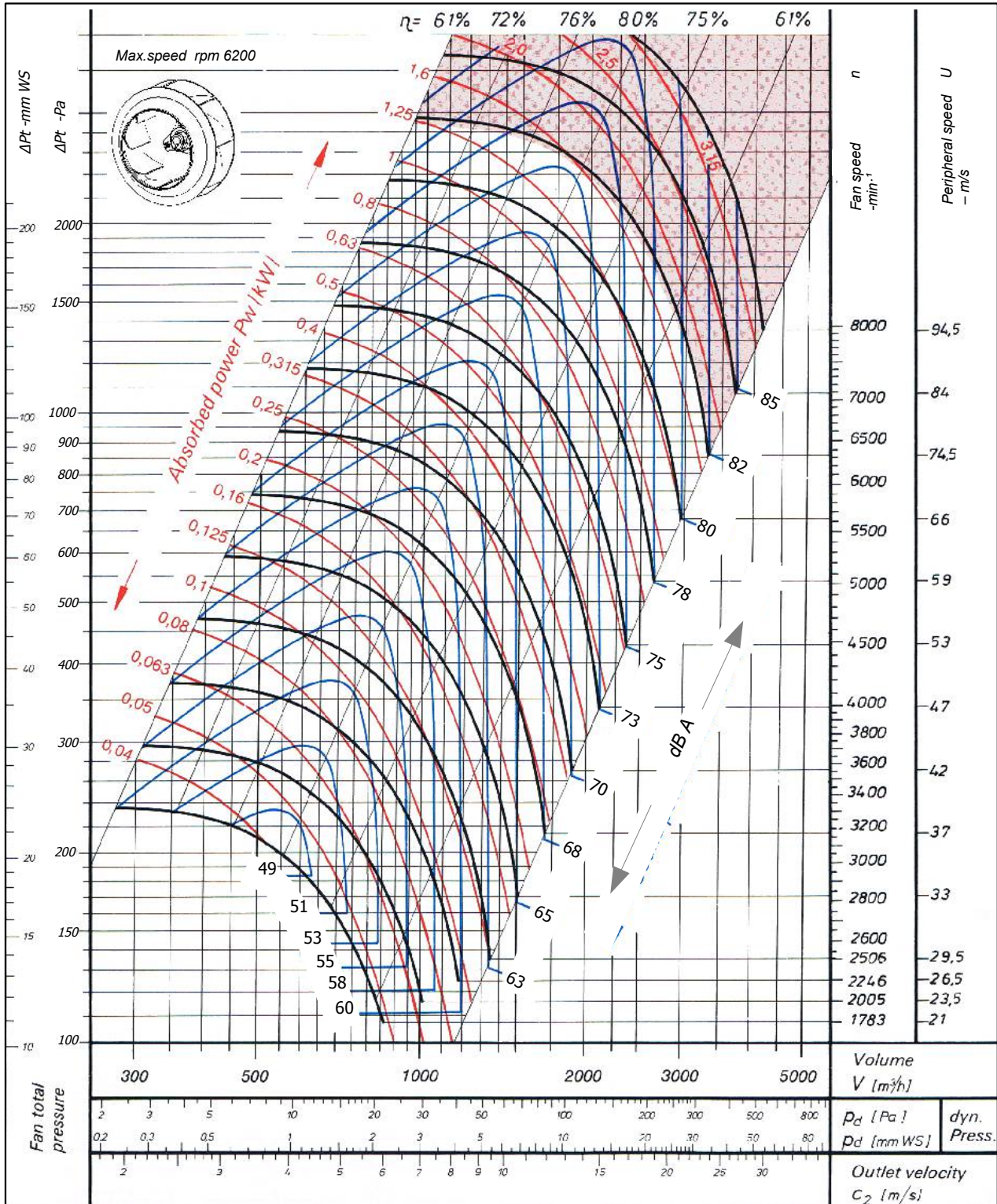
סימון:

פרוייקט:



SP: מ"מ (CFM) מק"ש. ספיקה אוויר: מ"מ
 DP: מ"מ סבל"ד מאיץ: מ"מ
 TP: מ"מ

מנוע: _____ kW, סל"ד, 400 וולט

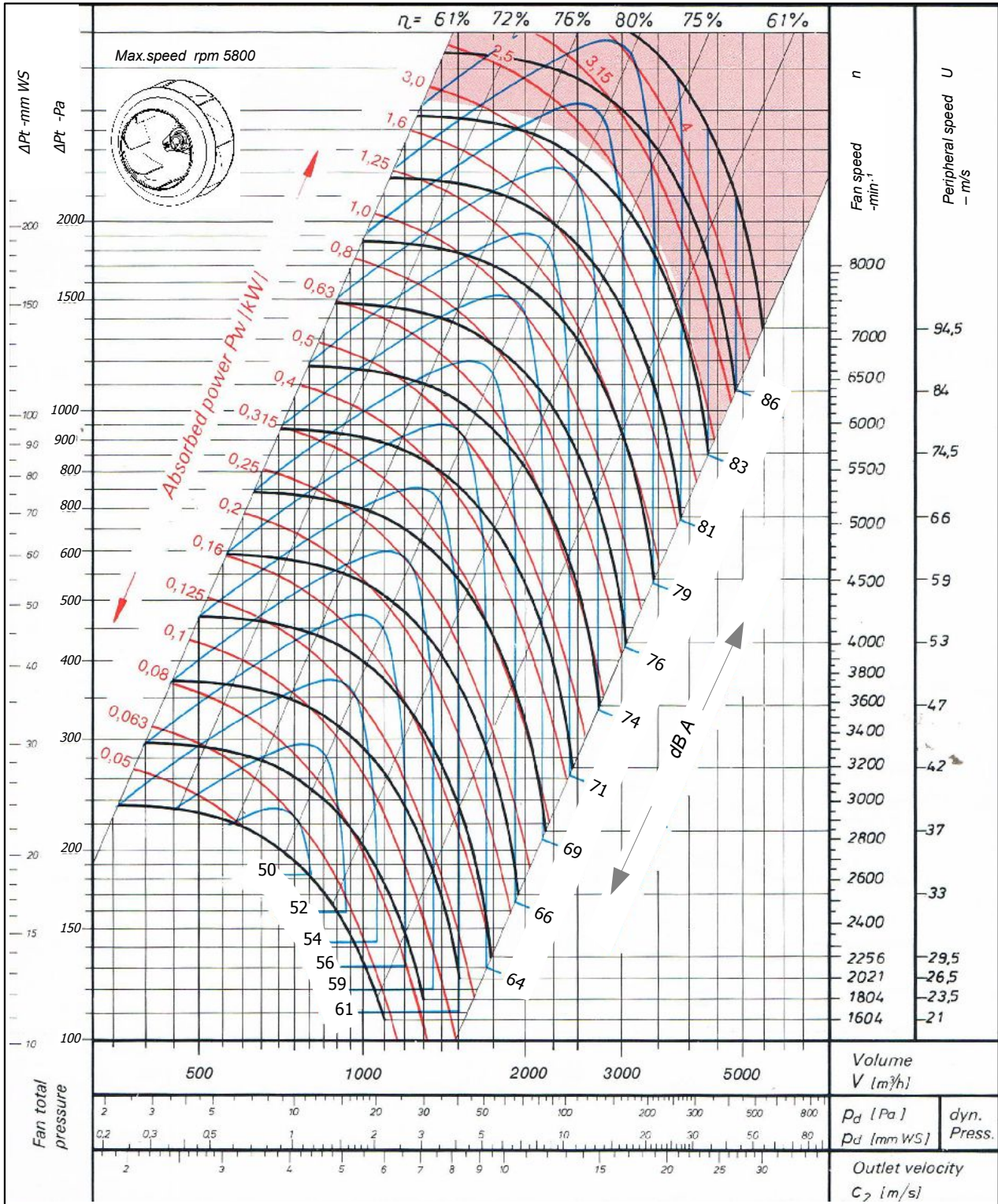


SP: מ"מ
DP: מ"מ
TP: מ"מ

(CFM) מק"ש.

ספיקה אוויר:
סבלי"ד מאיץ:

מנוע: _____ kW, סל"ד 400 וולט



SP: מ"מ
DP: מ"מ
TP: מ"מ

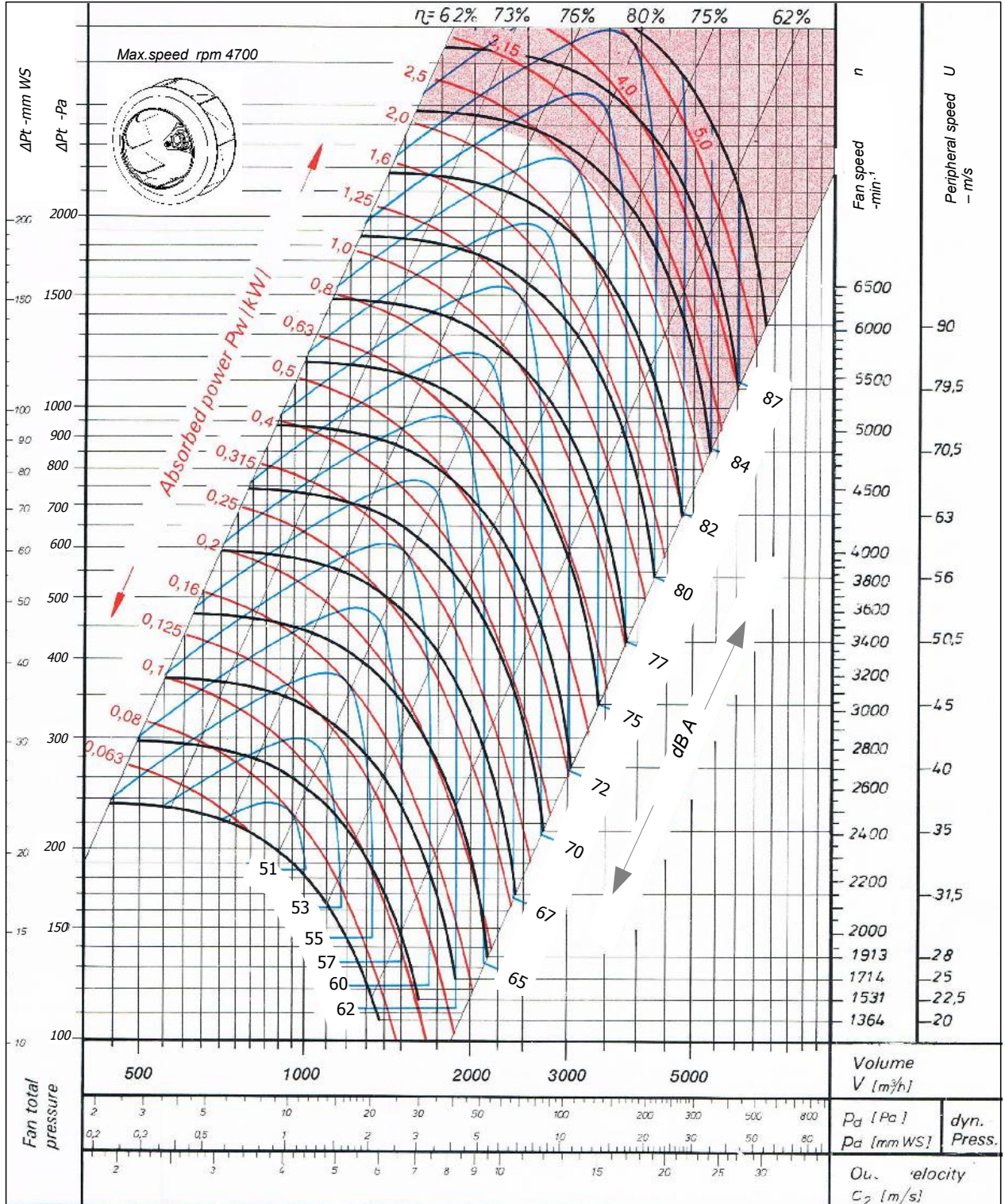
(CFM

) מק"ש.

ספיקה אוויר:

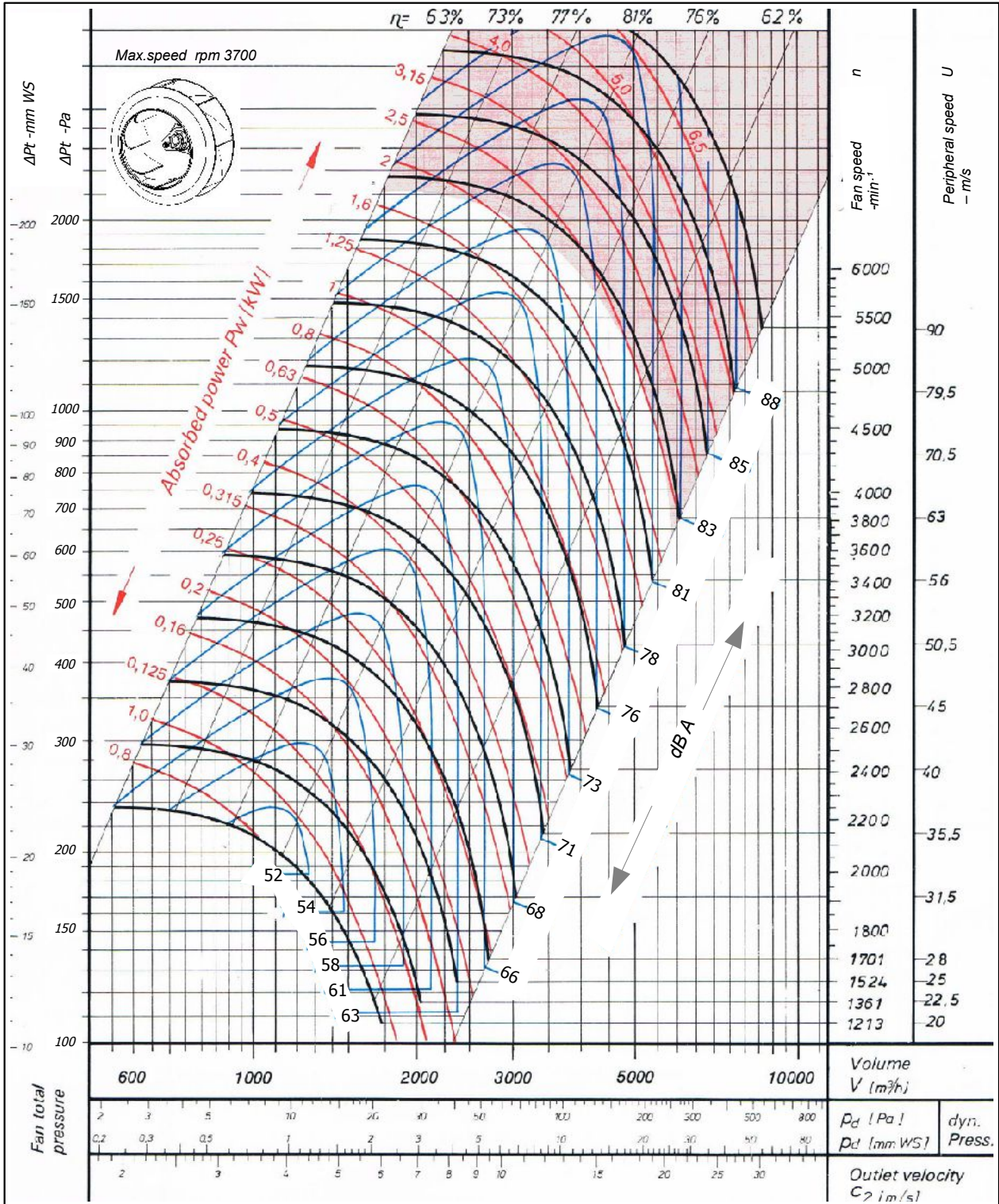
סבל"ד מאיץ:

מנוע: _____ kW, סל"ד, 400 וולט



SP: מ"מ (CFM) מק"ש. ספיקה אוויר: מ"מ
 DP: מ"מ סבל"ד מאיץ: מ"מ
 TP: מ"מ

מנוע: _____ kW, סל"ד, 400 וולט



SP: מ"מ
 DP: מ"מ
 TP: מ"מ

(CFM) מק"ש.

ספיקה אוויר:

סבל"ד מאוץ:

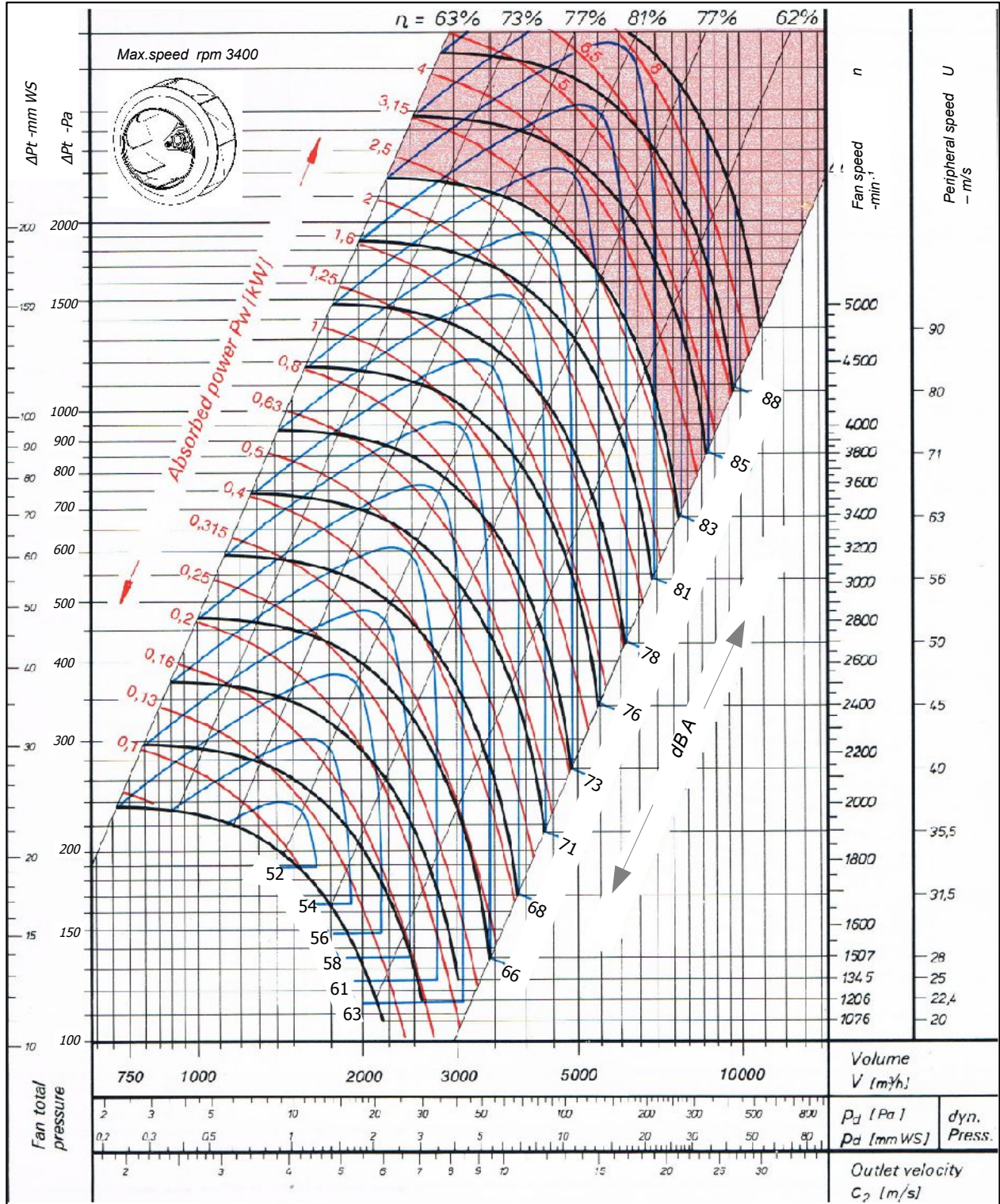
מנוע: kW _____, סל"ד 400 וולט

SBC - 355

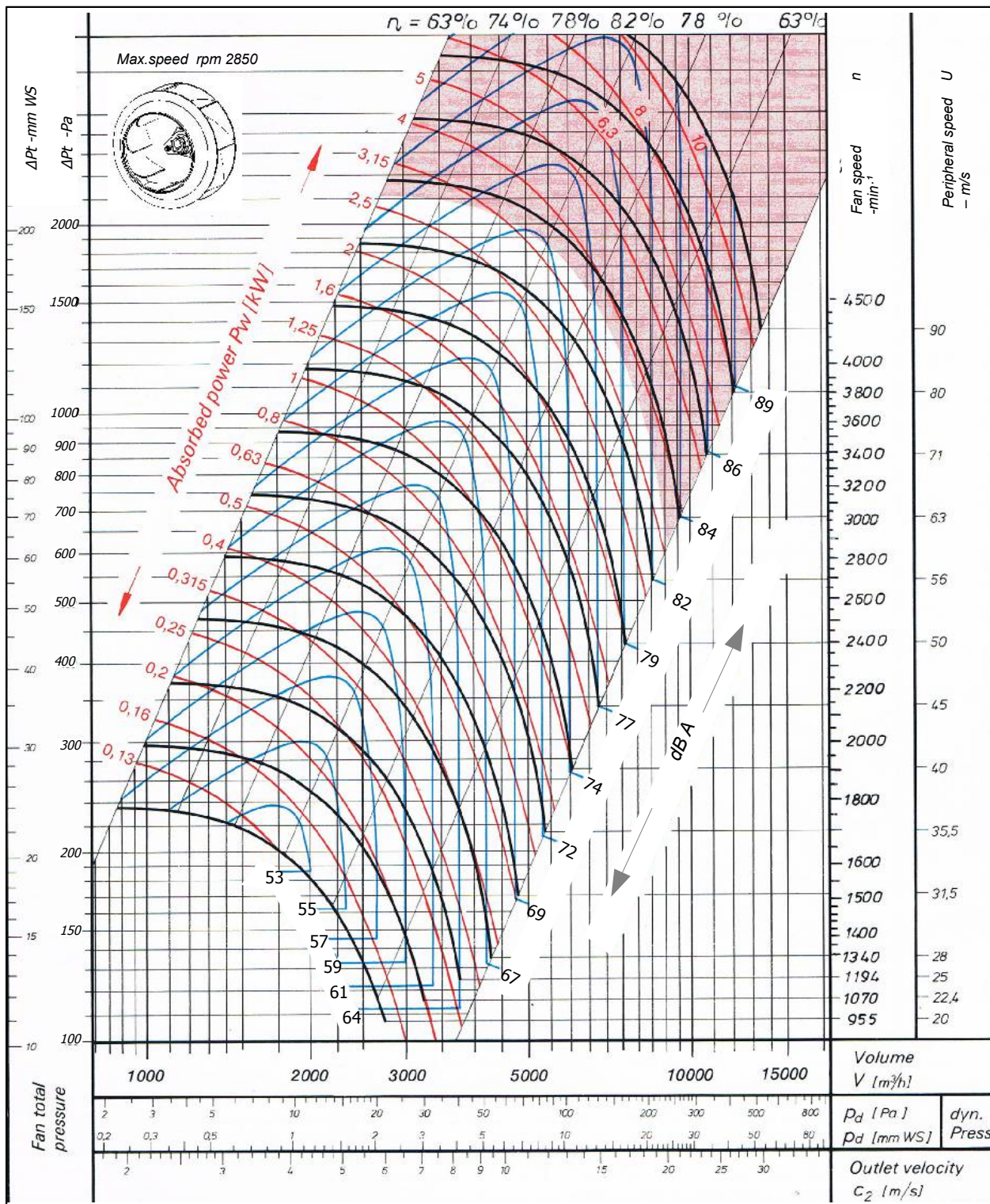
Single Inlet Centrifugal Fan Backward Curved

סימון:

פרייקט:



SP: מ"מ (CFM) מק"ש. ספיקה אוויר: מ"מ
 DP: מ"מ סבל"ד מאיץ: מ"מ
 TP: מ"מ
 מנוע: kW _____, סל"ד, 400 וולט



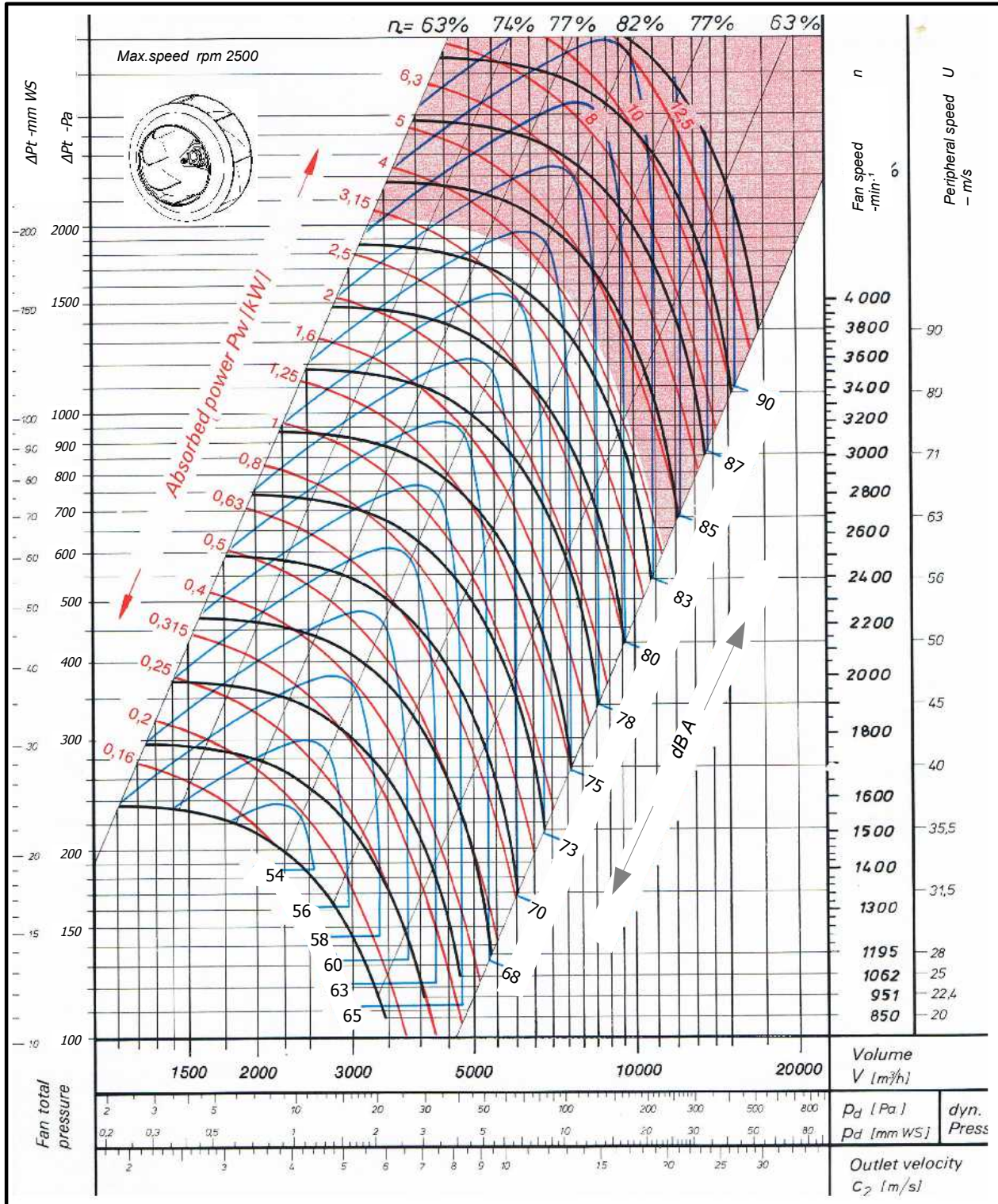
SP: מ"מ
DP: מ"מ
TP: מ"מ

(CFM מק"ש.)

ספיקה אוויר:

סבל"ד מאיץ:

מנוע: _____ kW, סל"ד, 400 וולט



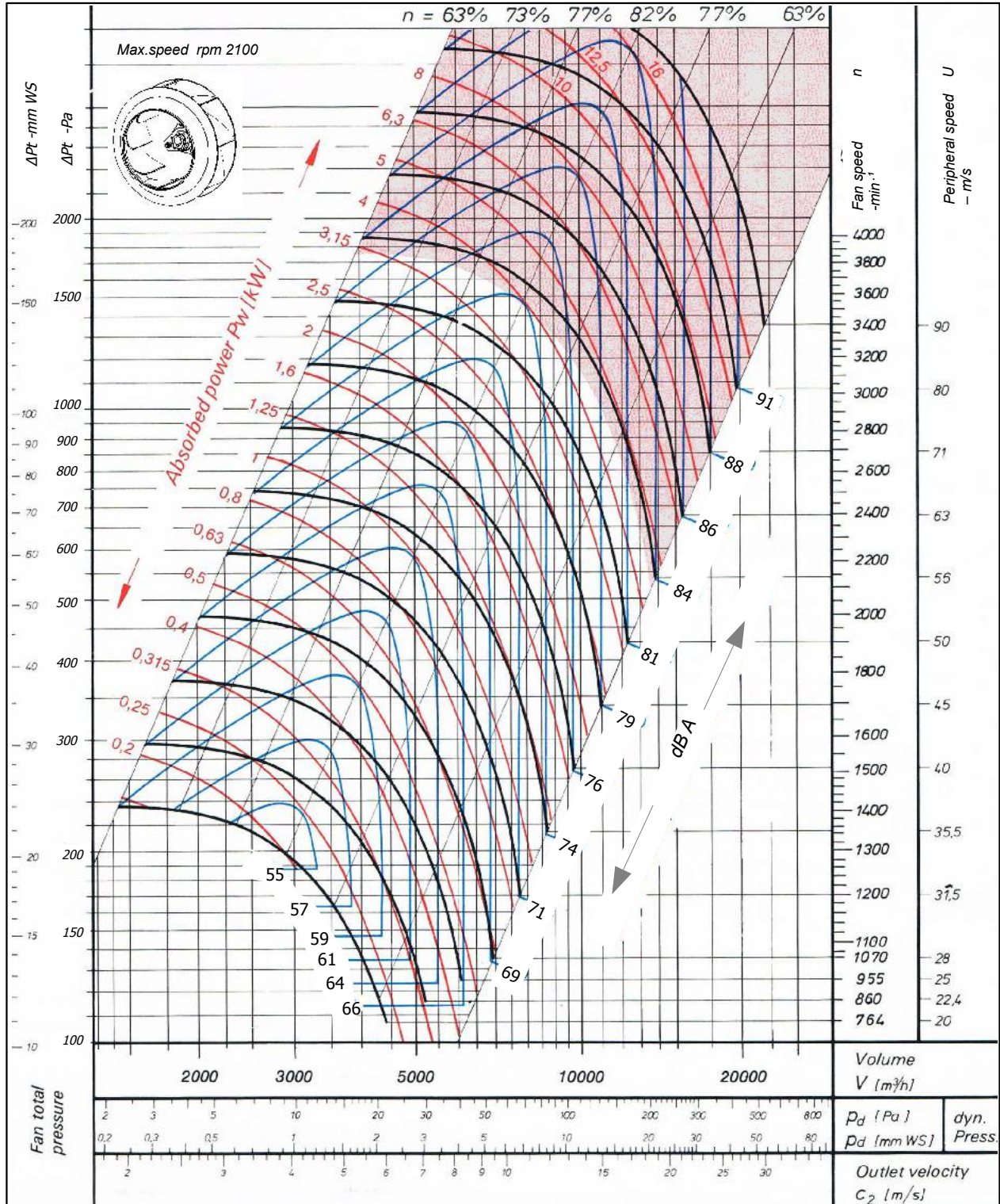
SP: מ"מ
DP: מ"מ
TP: מ"מ

(CFM) מק"ש.

ספיקה אוויר:

סבל"ד מאיץ:

מנוע: _____ kW, _____ סל"ד, 400 וולט



SP: מ"מ
 DP: מ"מ
 TP: מ"מ

(CFM) מק"ש.

ספיקה אוויר:
 סבל"ד מאיץ:

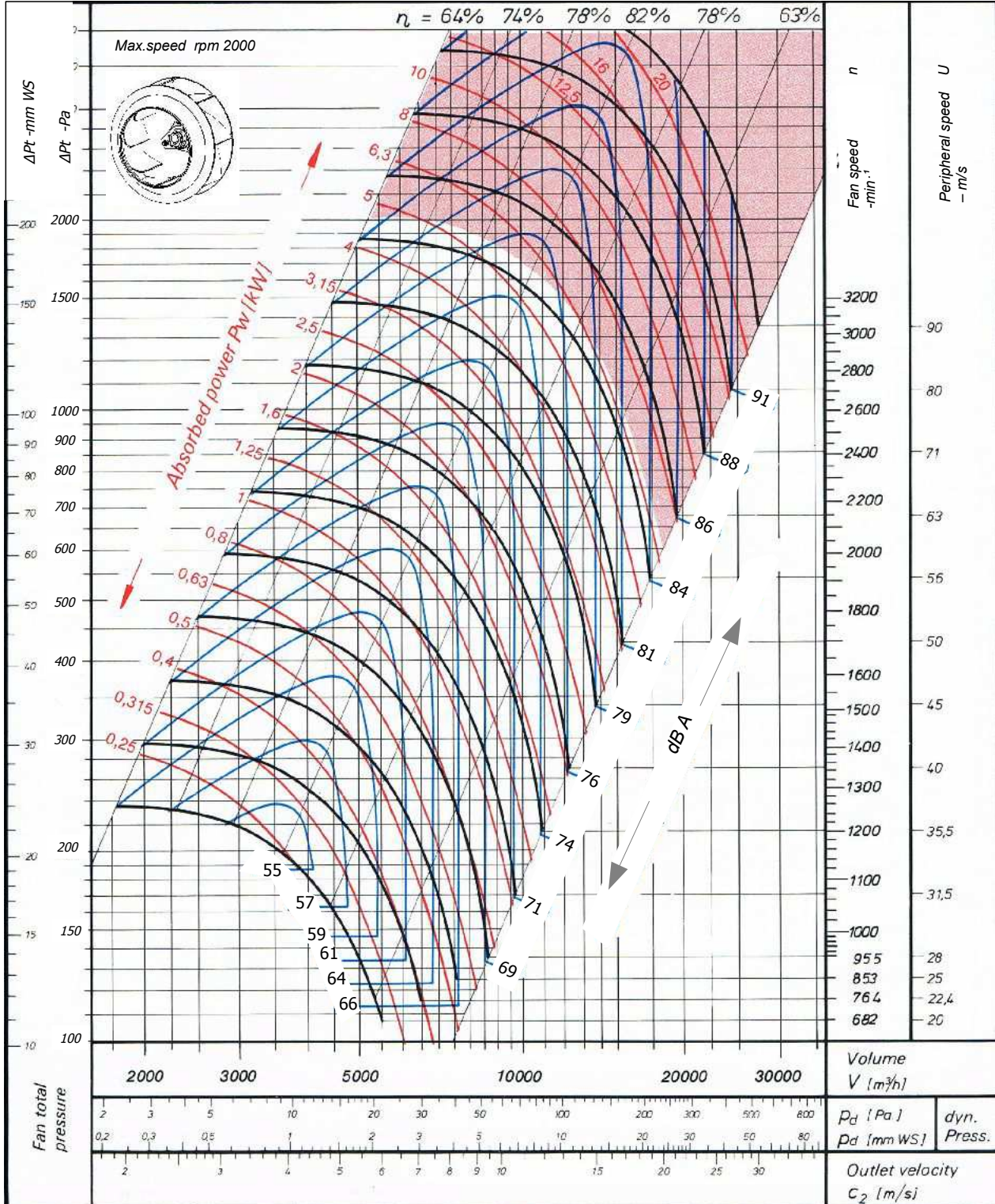
מנוע: _____ kW, סל"ד 400 וולט

SBC 560

Single Inlet Centrifugal Fan Backward Curved

סימון:

פרויקט:



SP: מ"מ (CFM) מק"ש. ספיקה אוויר: מ"מ
 DP: מ"מ סבל"ד מאיץ: מ"מ
 TP: מ"מ

מנוע: _____ kW, _____ סל"ד, 400 וולט

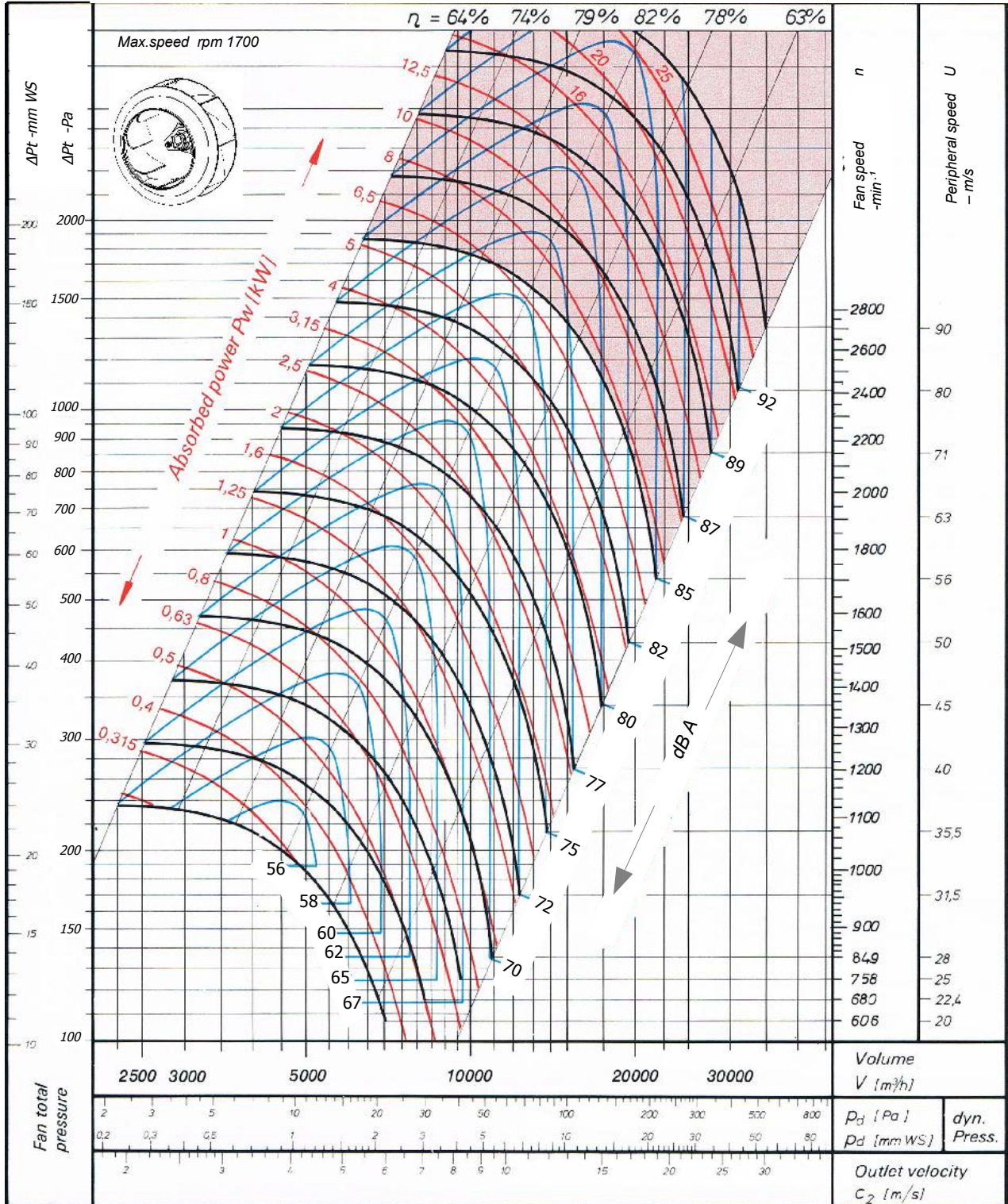


SBC - 630

Single Inlet Centrifugal Fan Backward Curved

סימון:

פרויקט:



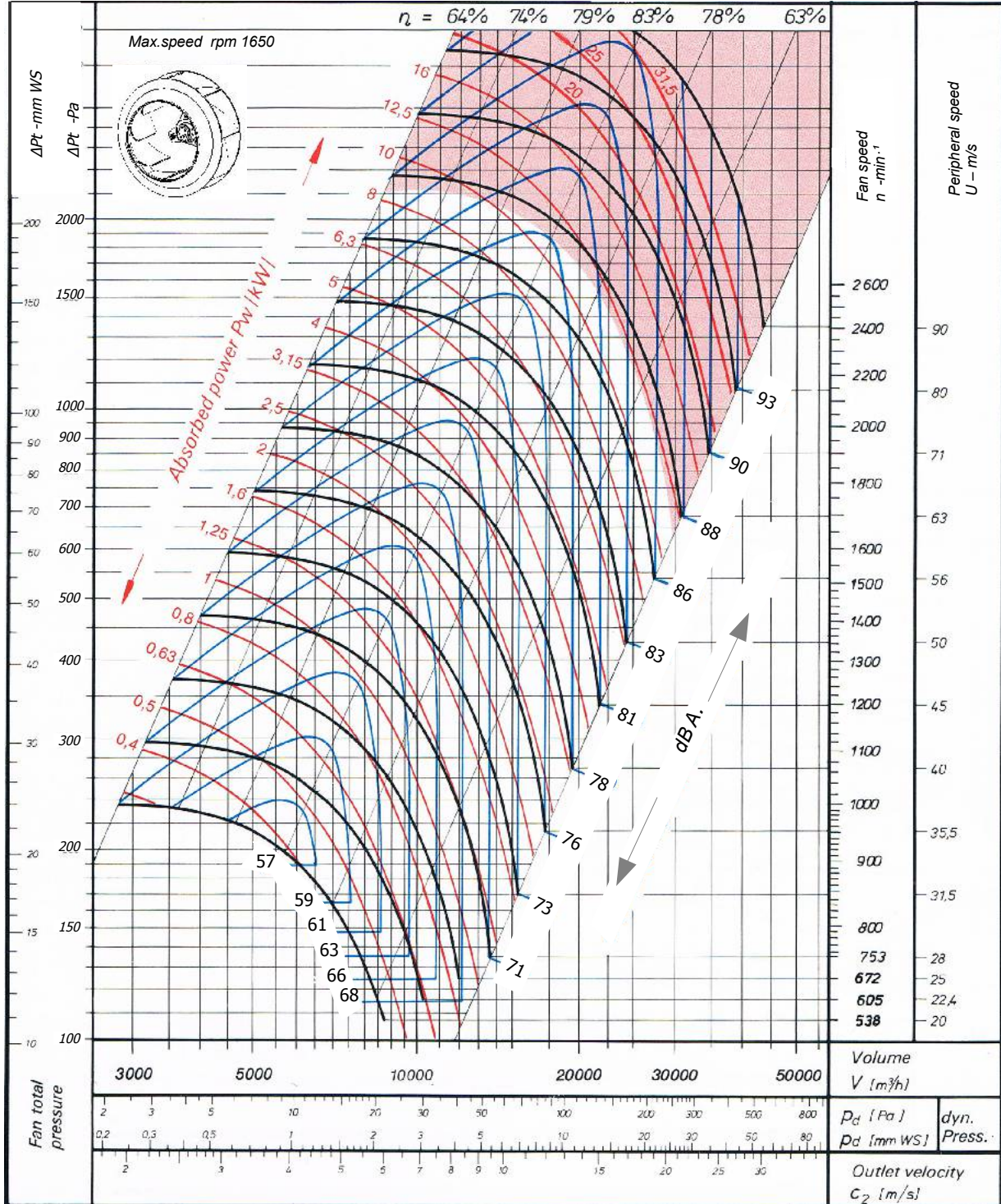
SP: מ"מ
 DP: מ"מ
 TP: מ"מ

(CFM) מק"ש.

ספיקה אוויר:

סבלי"ד מאיץ:

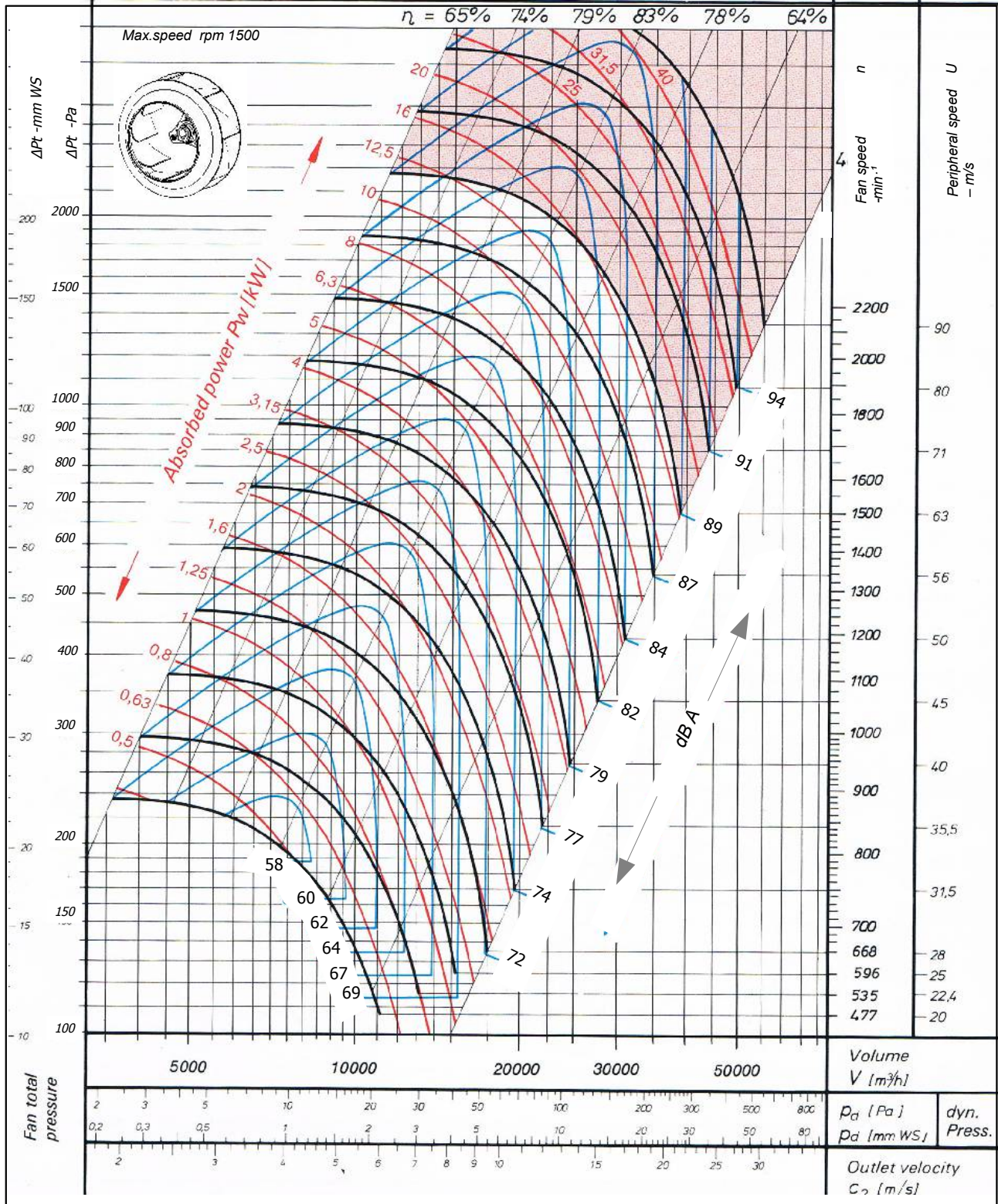
מנוע: _____ kW , סל"ד _____ , 400 וולט



SP: מ"מ (CFM) מק"ש. ספיקה אוויר: מנוע: kW, סל"ד, 400 וולט

DP: מ"מ סבלי"ד מאיץ: מנוע: kW, סל"ד, 400 וולט

TP: מ"מ



SP: מ"מ
DP: מ"מ
TP: מ"מ

(CFM) מק"ש.

ספיקה אוויר:
סבלי"ד מאיץ:

מנוע: _____ kW, _____ סל"ד, 400 וולט

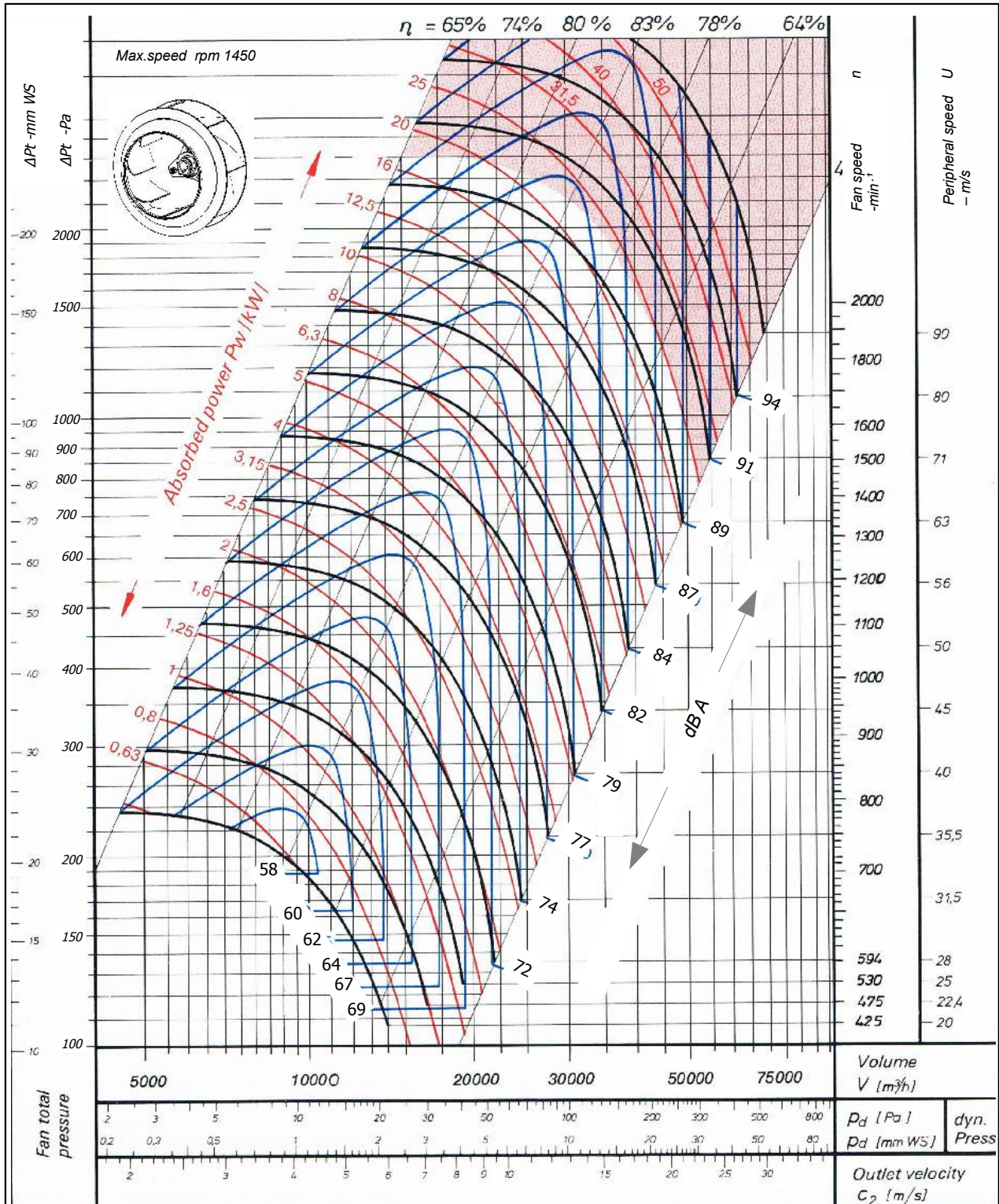


SBC - 900

Single Inlet Centrifugal Fan Backward Curved

סימון:

פרויקט:

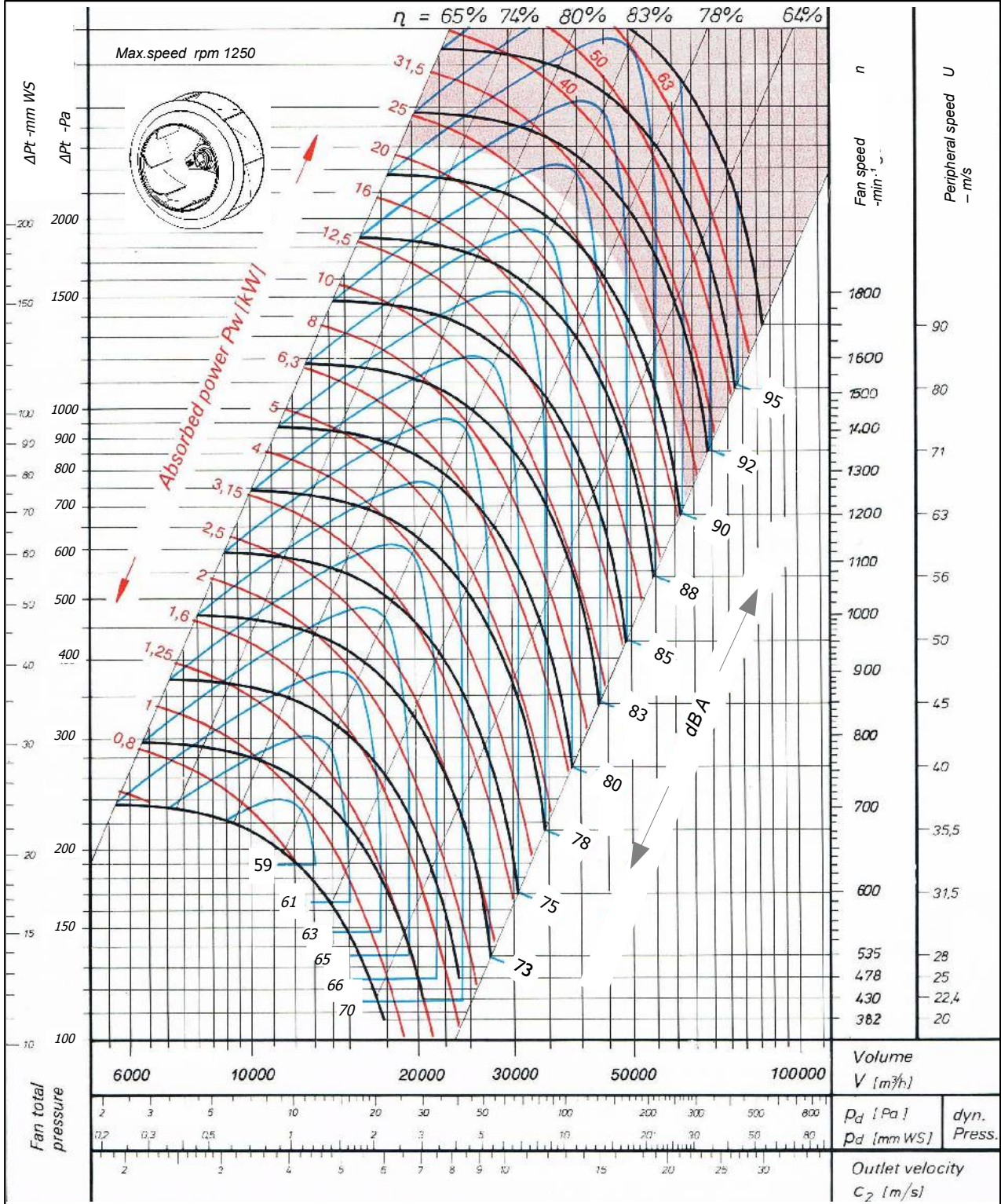


SP: מ"מ
 DP: מ"מ
 TP: מ"מ

(CFM) מק"ש.

ספיקה אוויר:
 סבלי"ד מאיץ:

מנוע: _____ kW, _____ סל"ד, 400 וולט



SP: מ"מ (CFM) מק"ש. ספיקה אוויר: מ"מ

DP: מ"מ סבל"ד מאיץ: מ"מ

TP: מ"מ

מנוע: kW _____, סל"ד 400 וולט

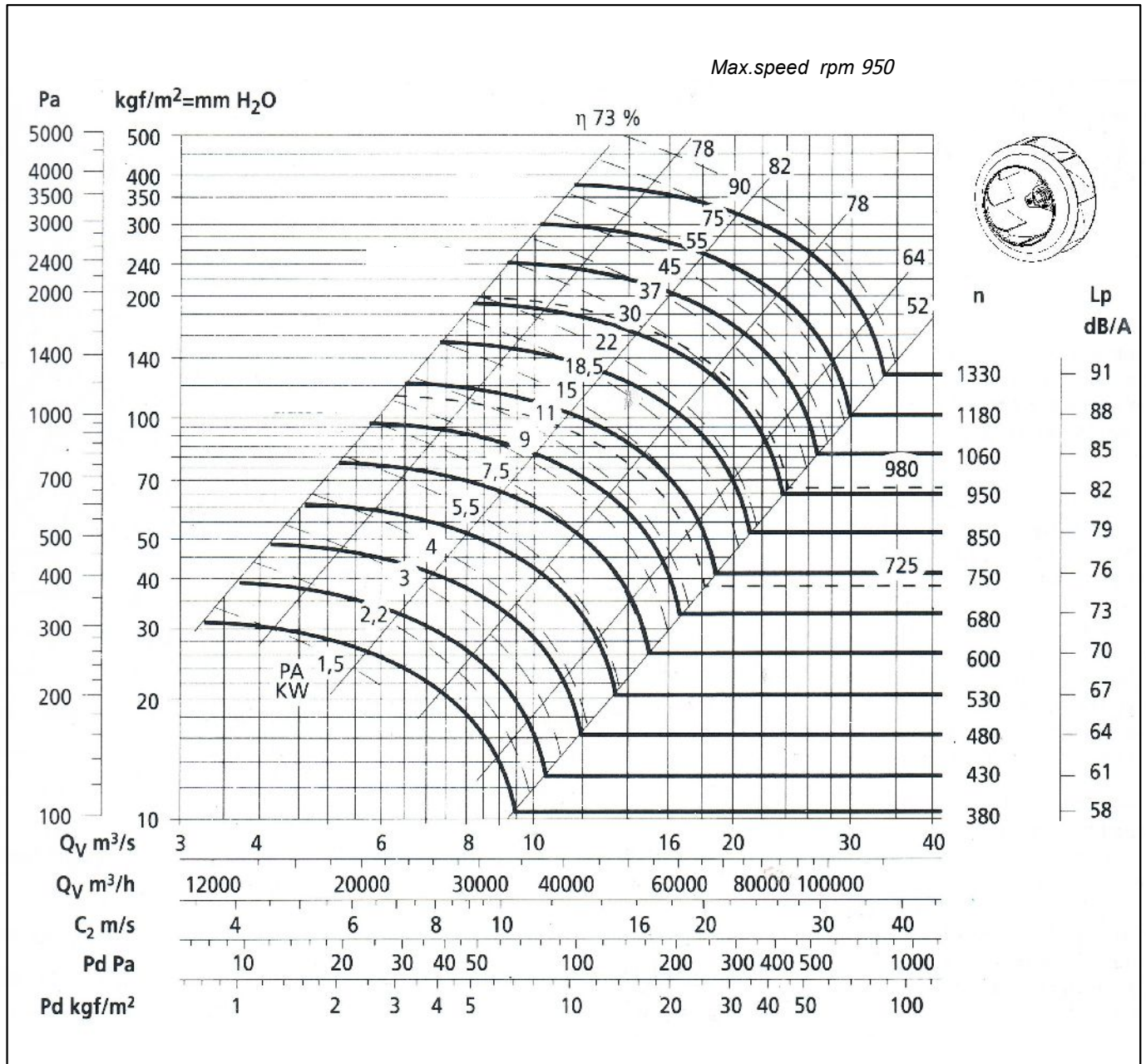
SBC - 1120



Single Inlet Centrifugal Fan Backward Curved

סימון:

פרוייקט:



SP: מ"מ
 DP: מ"מ
 TP: מ"מ

(CFM) מק"ש.

ספיקה אוויר:
 סבל"ד מאיץ:

מנוע: , kW , סל"ד, 400 וולט

SBC - 1250

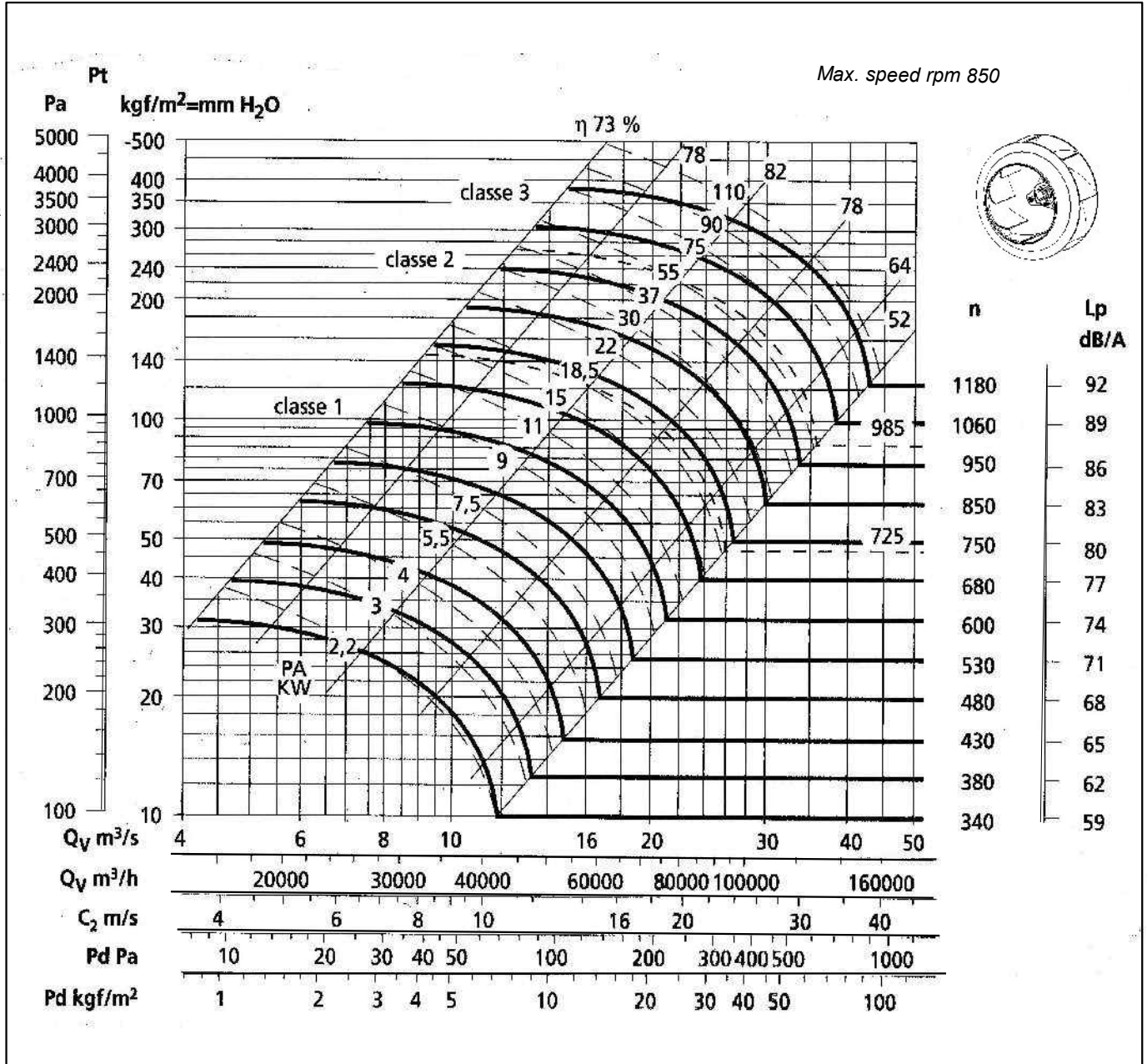


Single Inlet Centrifugal Fan Backward Curved

סימון:

פרוייקט:

Max. speed rpm 850



SP: מ"מ (CFM) מק"ש. ספיקה אוויר: סבל"ד מאיץ: מנוע: 400 וולט, kW

DP: מ"מ

TP: מ"מ

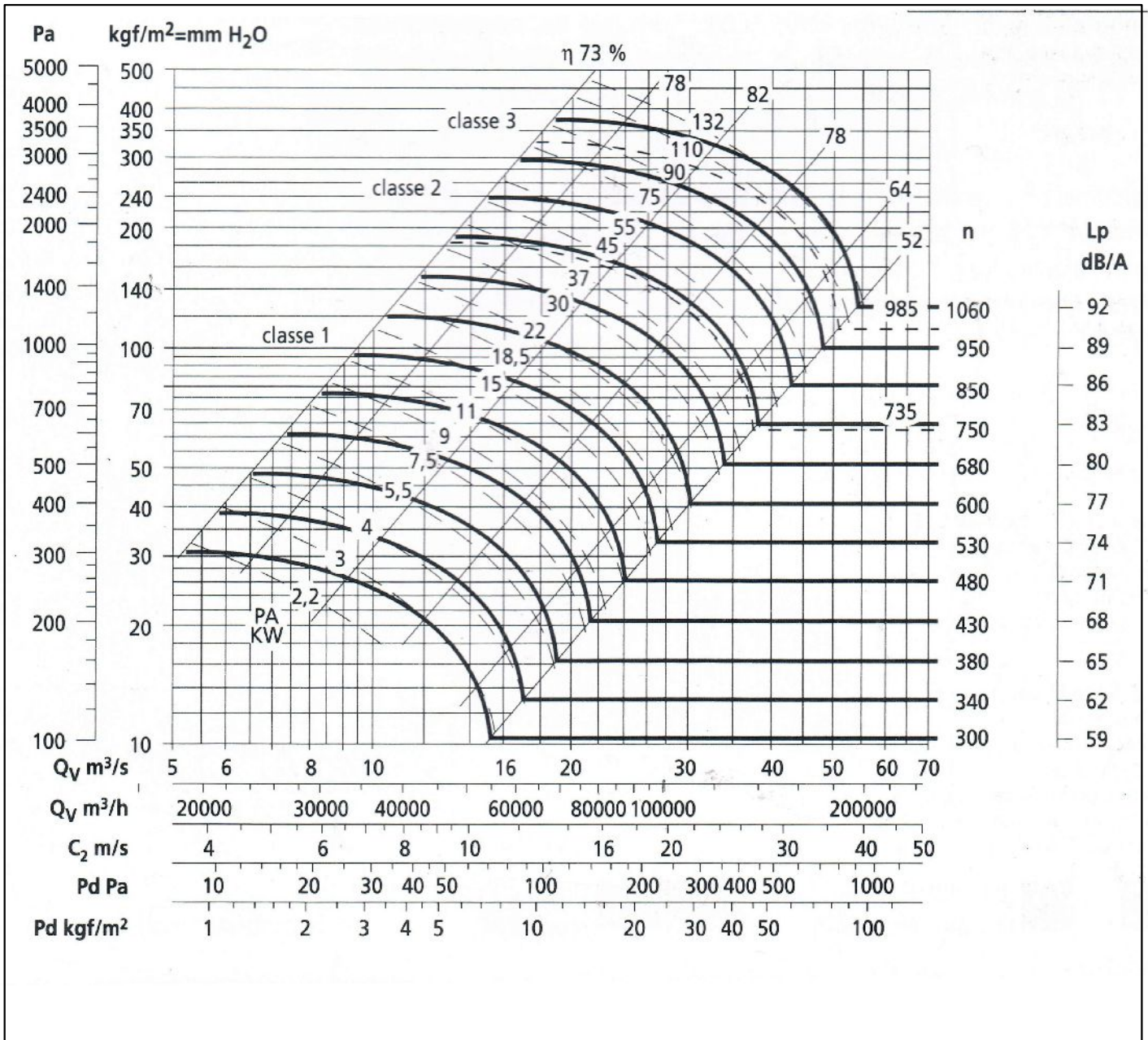
SBC - 1400



Single Inlet Centrifugal Fan Backward Curved

סימון:

פרוייקט:



SP: מ"מ
DP: מ"מ
TP: מ"מ

מק"ש. (CFM)

ספיקה אוויר:

סבל"ד מאיץ:

מנוע: , kW , סל"ד , 400 וולט

מנוע:

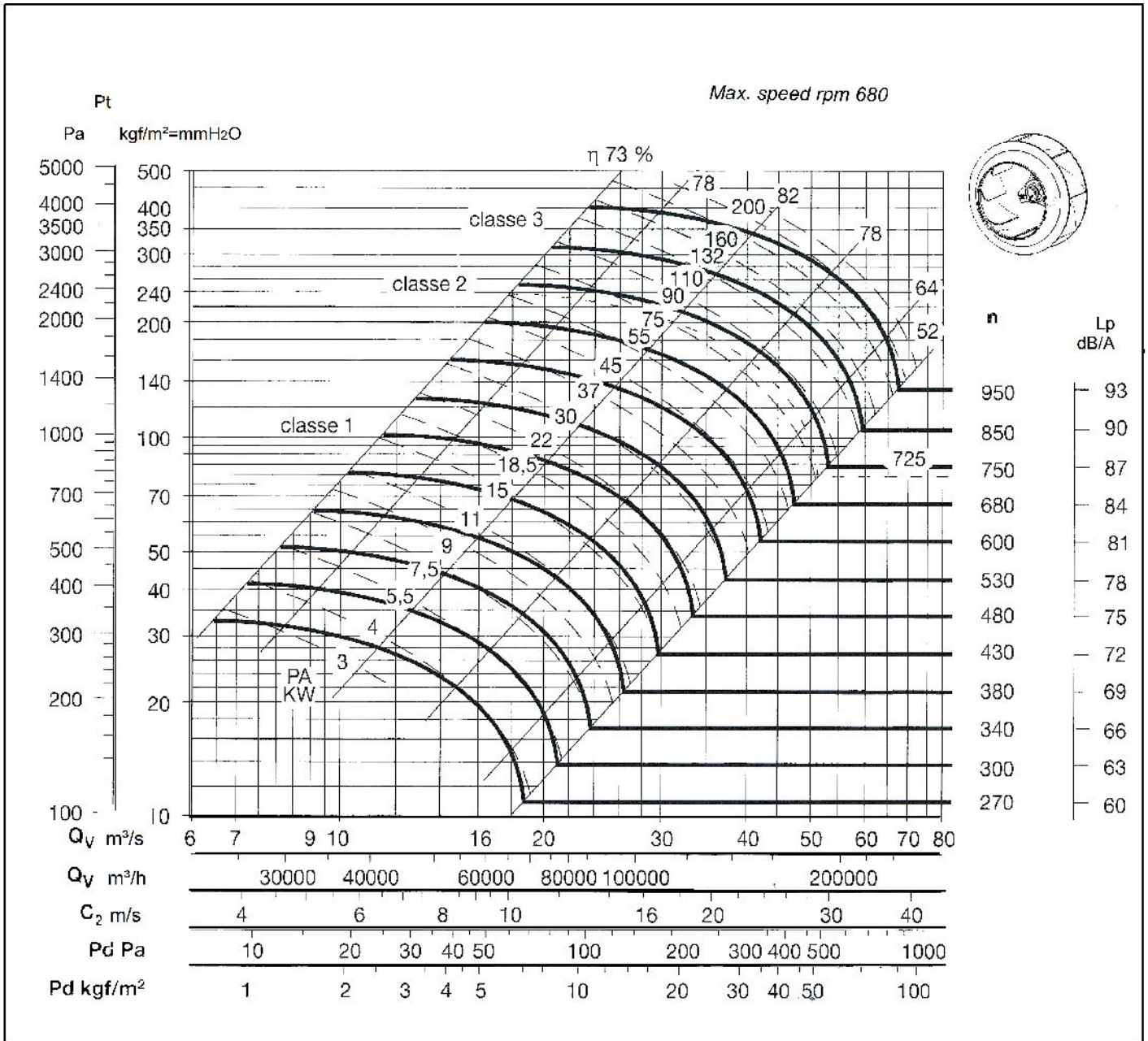
SBC - 1600



Single Inlet Centrifugal Fan Backward Curved

סימון:

פרוייקט:



SP: מ"מ (CFM) מק"ש. ספיקה אוויר: מנוע: , kw , סל"ד, 400 וולט

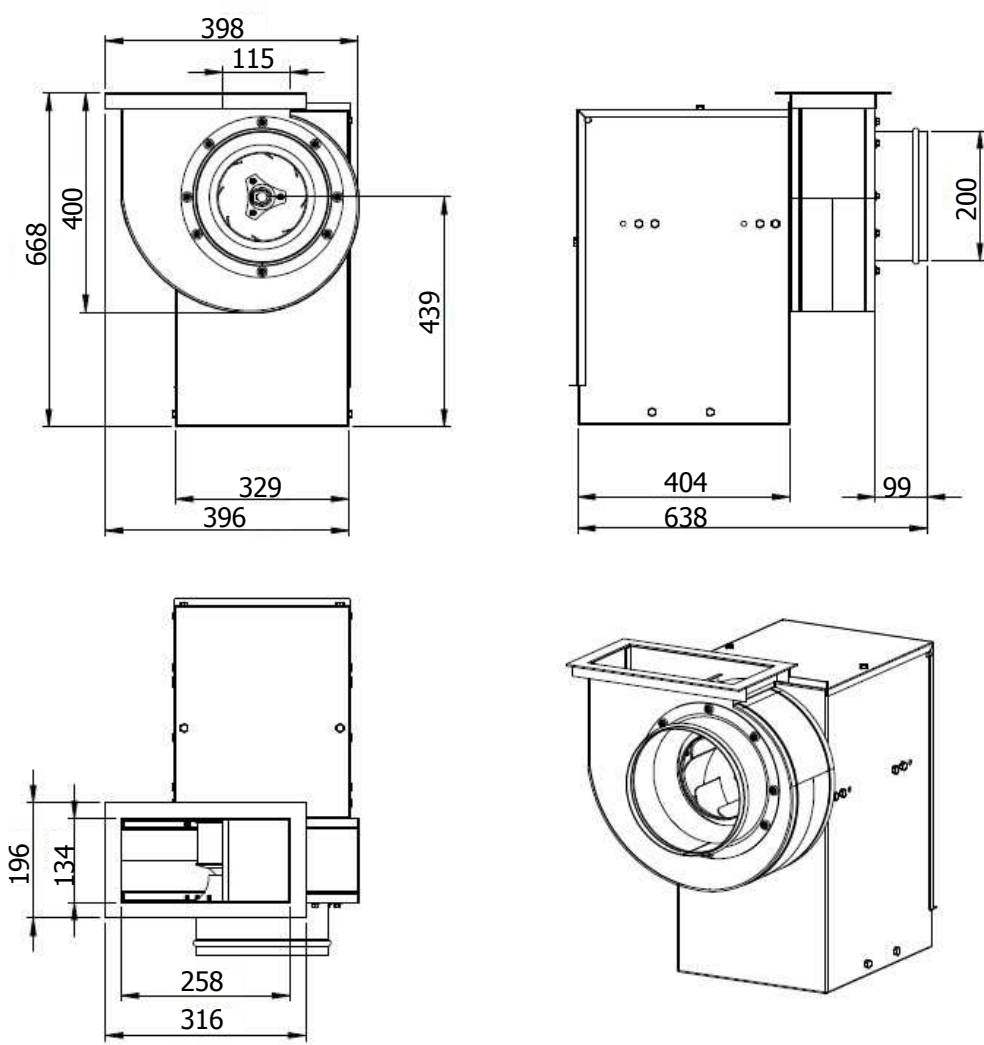
DP: מ"מ סבל"ד מאיץ:

TP: מ"מ

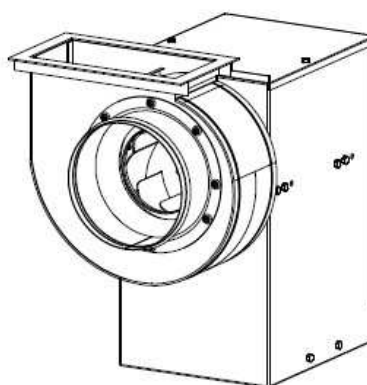
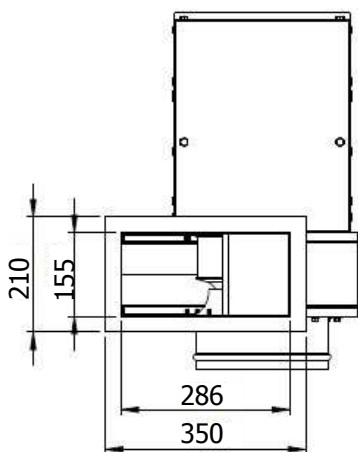
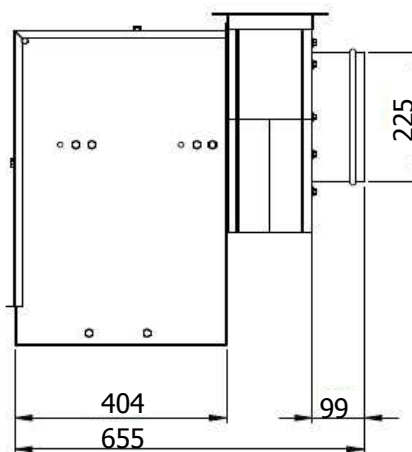
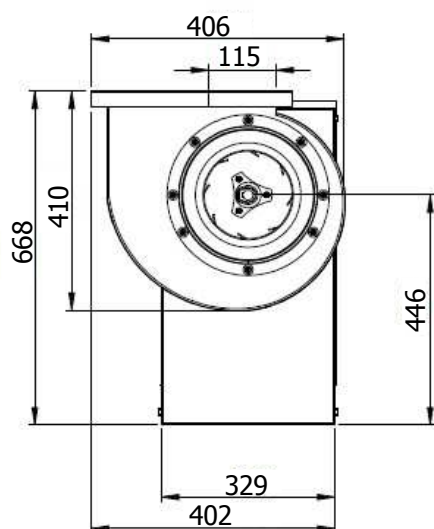


SBC 200

SINGLE INLET-BACKWARD CURVED

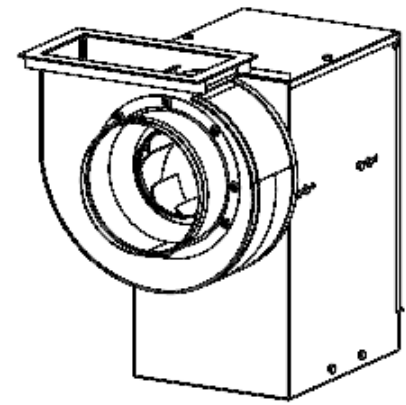
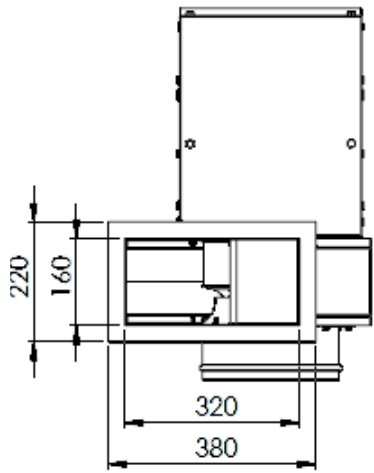
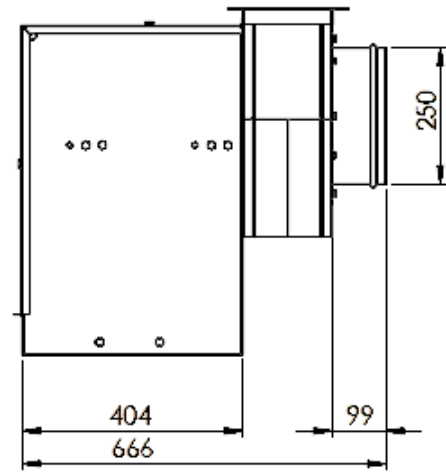
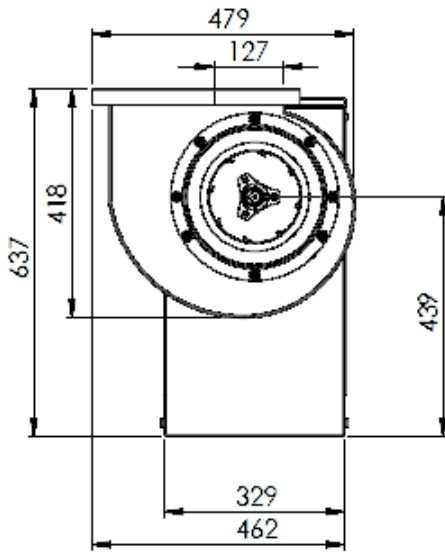


SBC 225 SINGLE INLET-BACKWARD CURVED



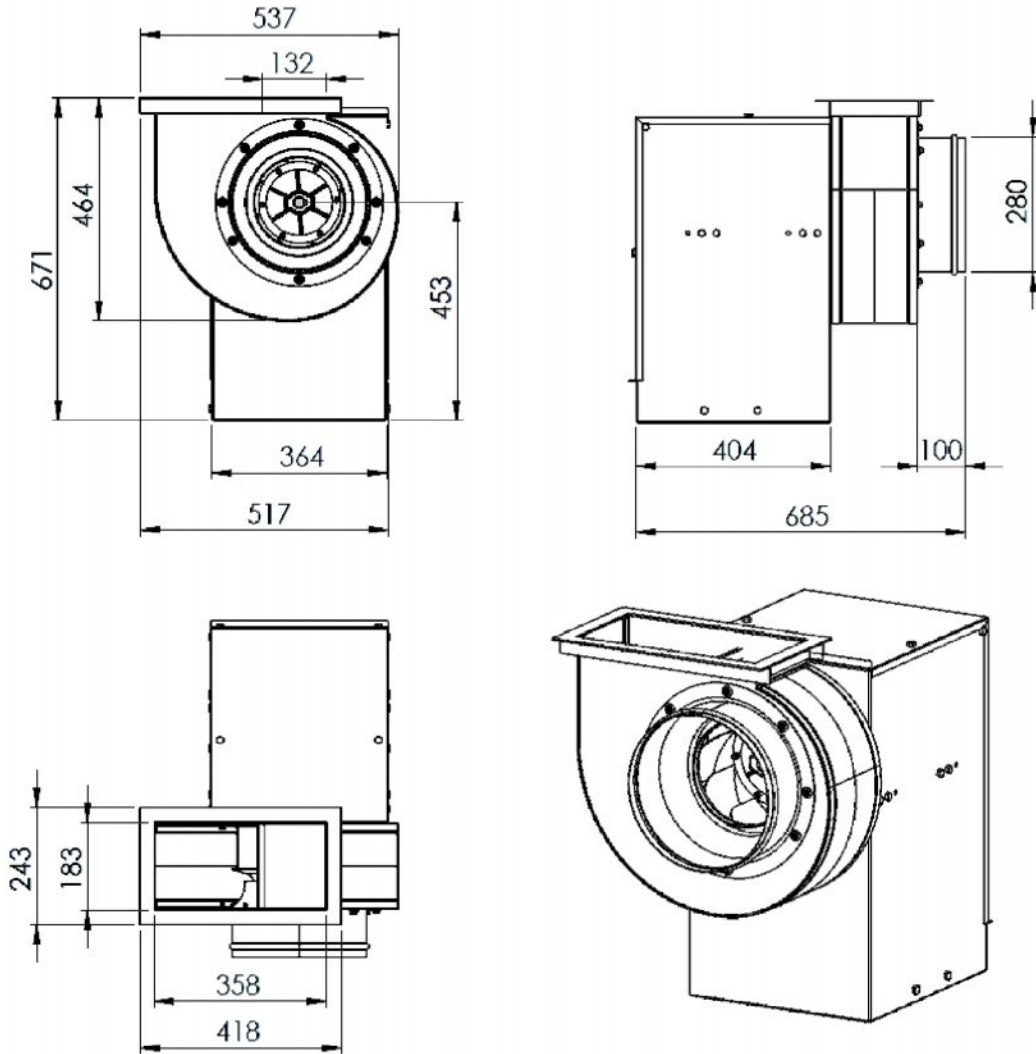
SBC 250

SINGLE INLET-BACKWARD CURVED



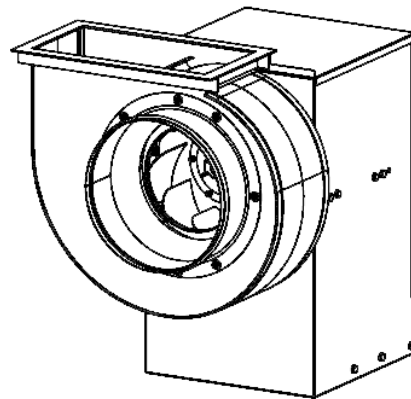
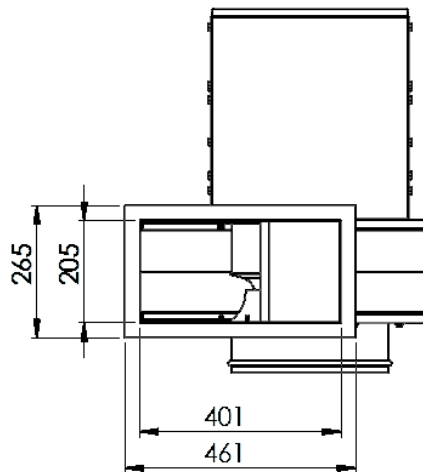
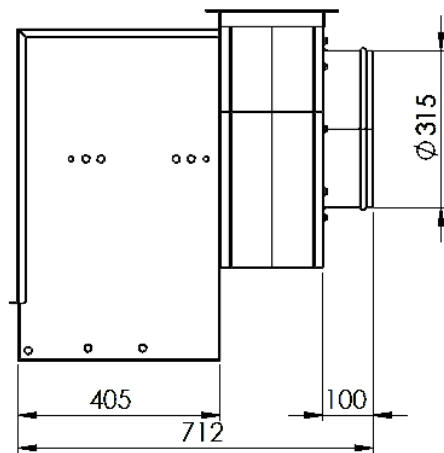
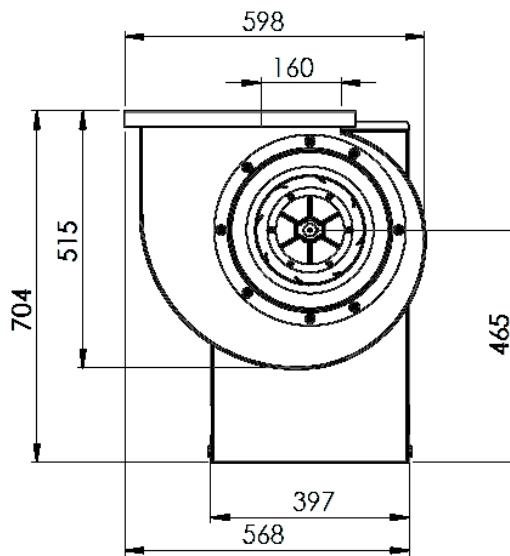
SBC 280

SINGLE INLET-BACKWARD CURVED



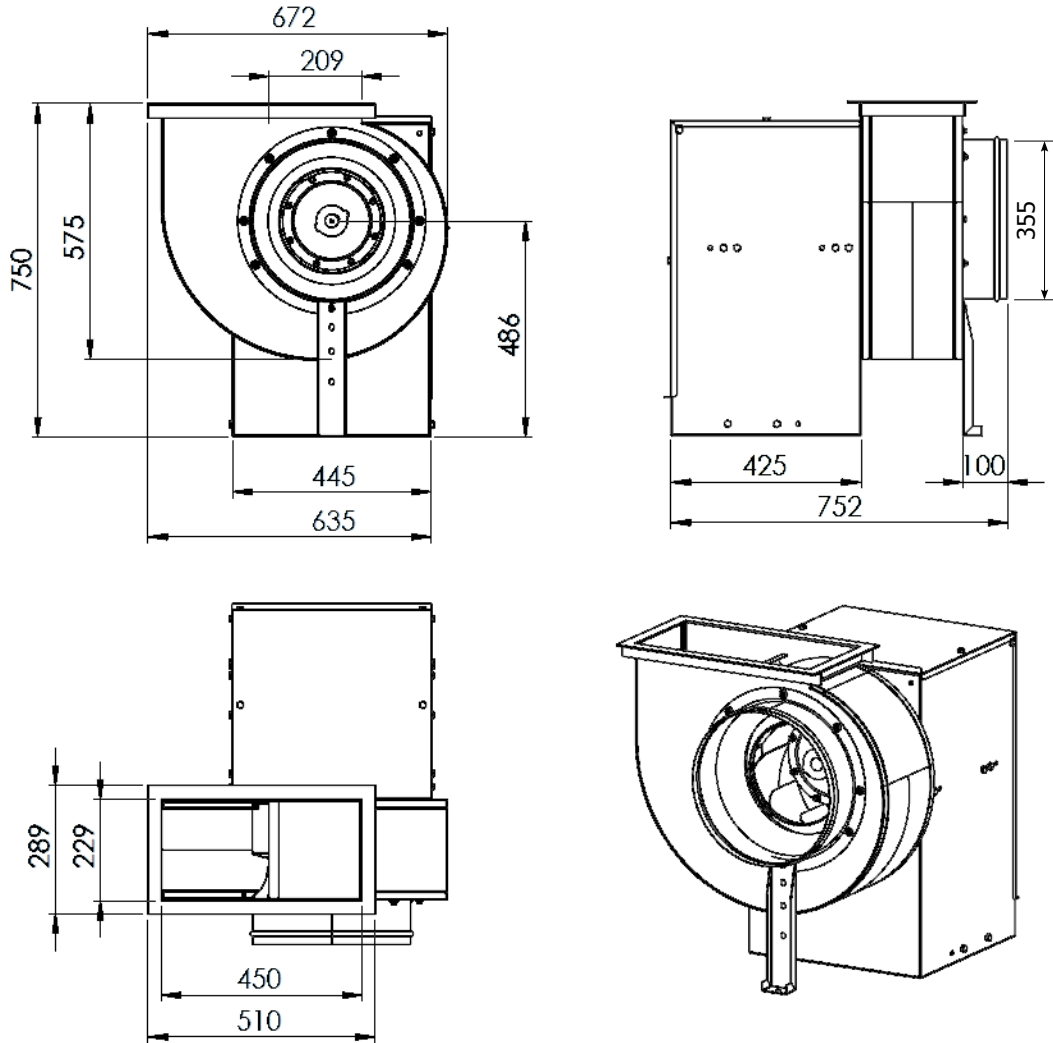
SBC 315

SINGLE INLET-BACKWARD CURVED



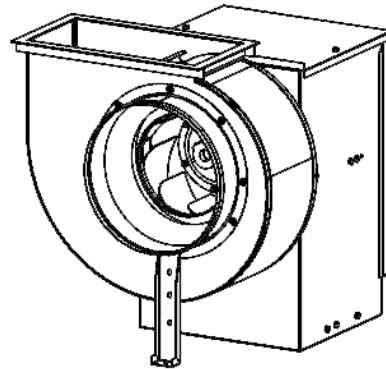
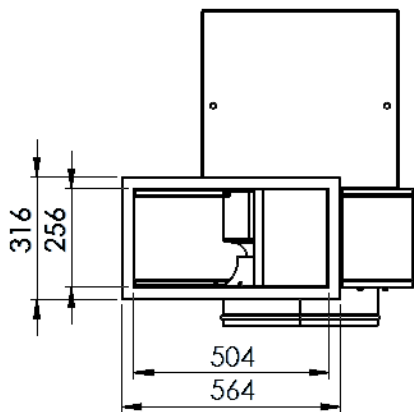
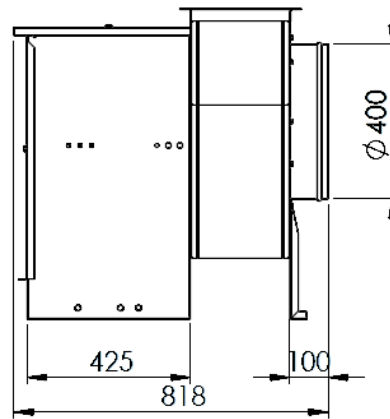
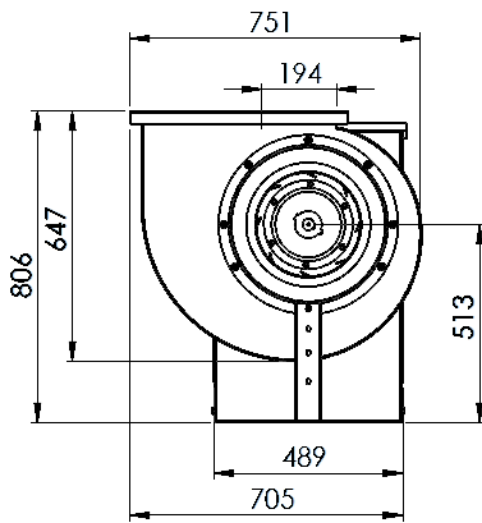
SBC 355

SINGLE INLET-BACKWARD CURVED



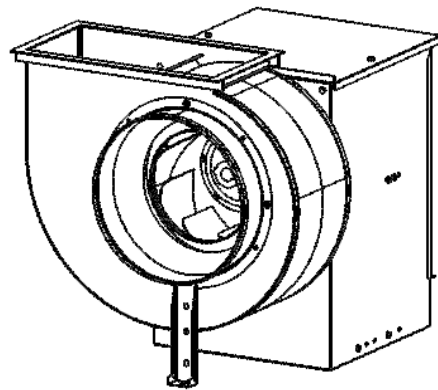
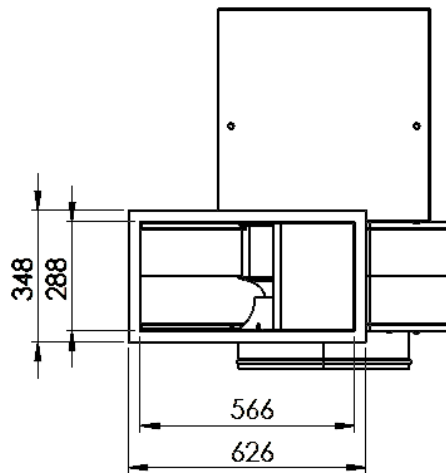
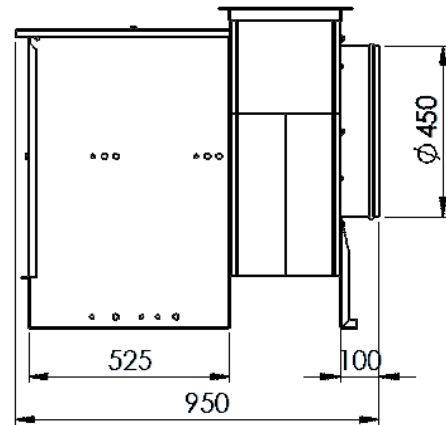
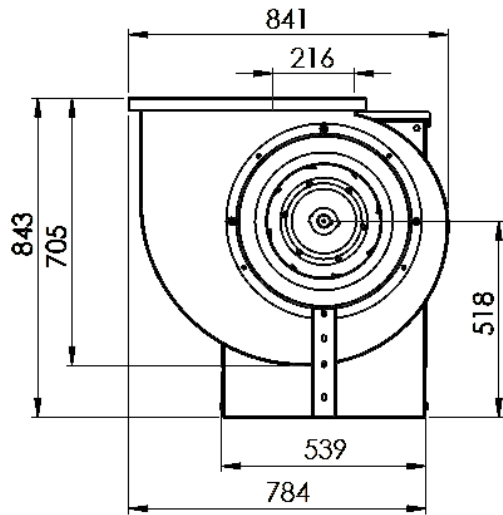
SBC 400

SINGLE INLET-BACKWARD CURVED



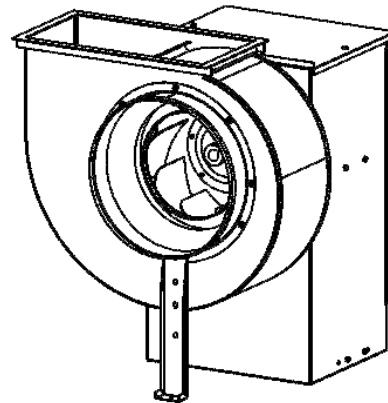
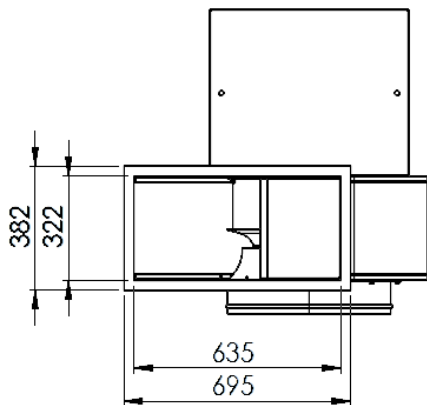
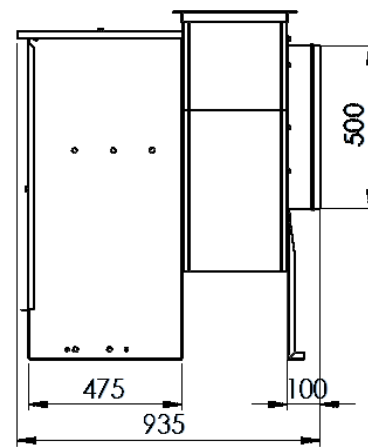
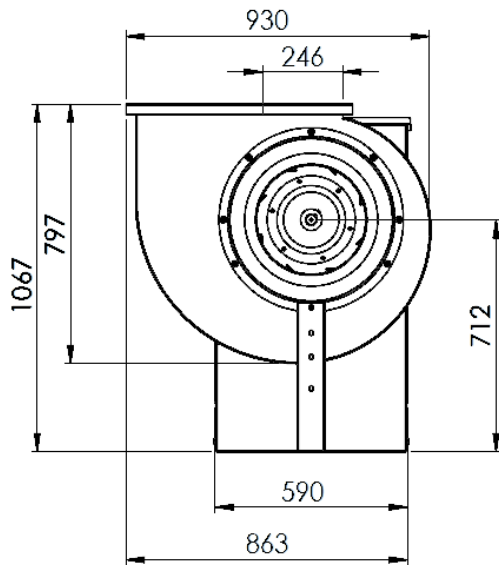
SBC 450

SINGLE INLET-BACKWARD CURVED



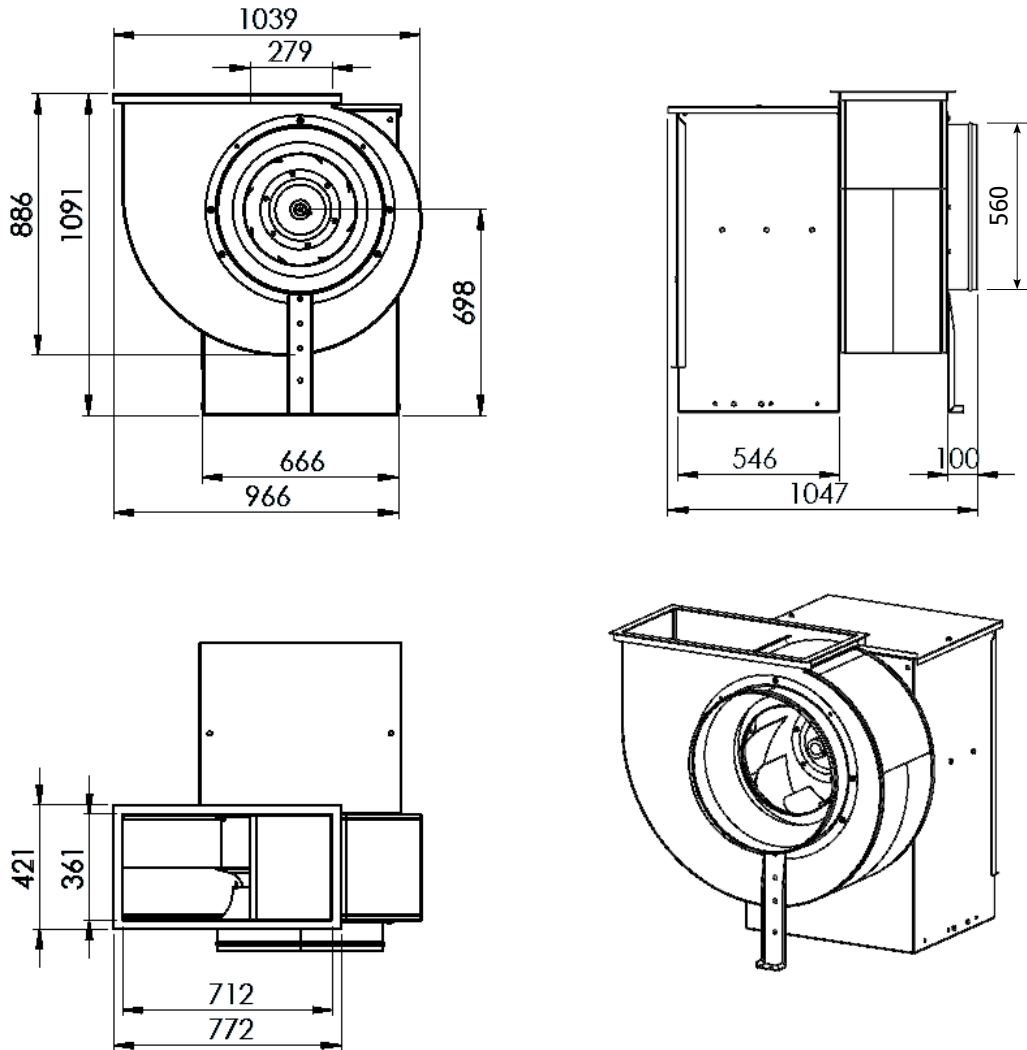
SBC 500

SINGLE INLET-BACKWARD CURVED



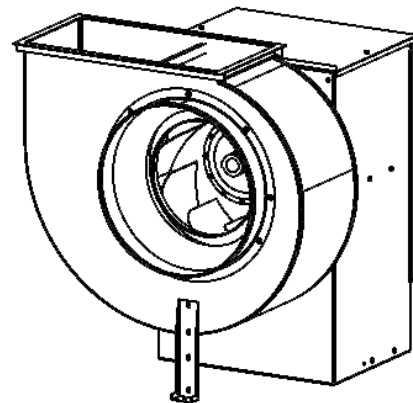
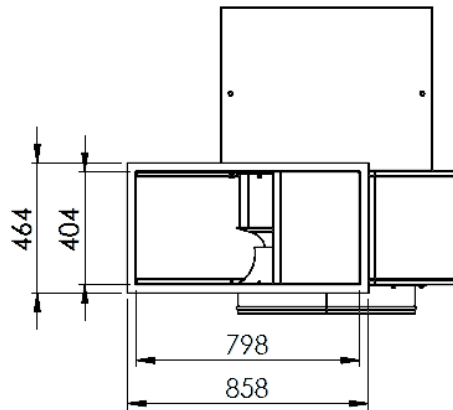
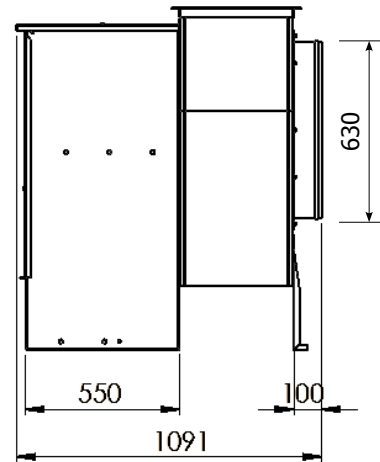
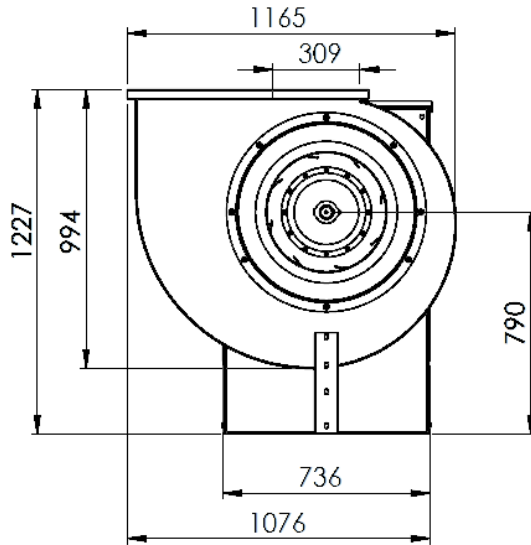
SBC 560

SINGLE INLET-BACKWARD CURVED



SBC 630

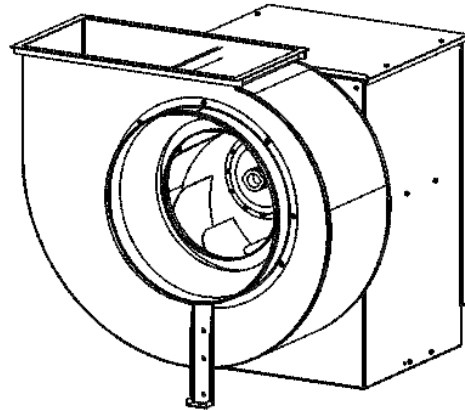
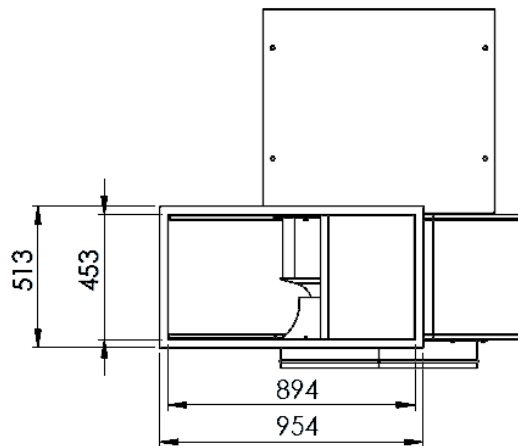
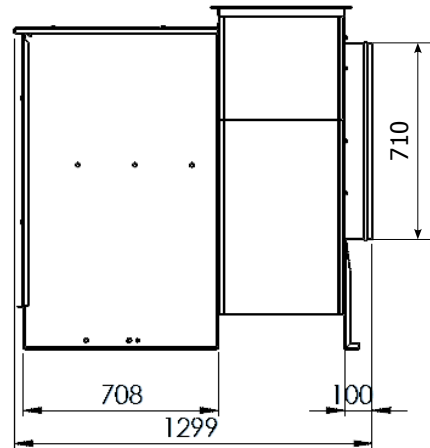
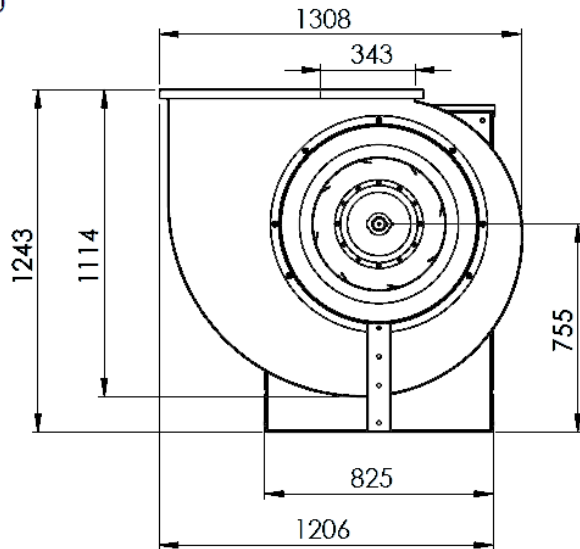
SINGLE INLET-BACKWARD CURVED



SBC 710

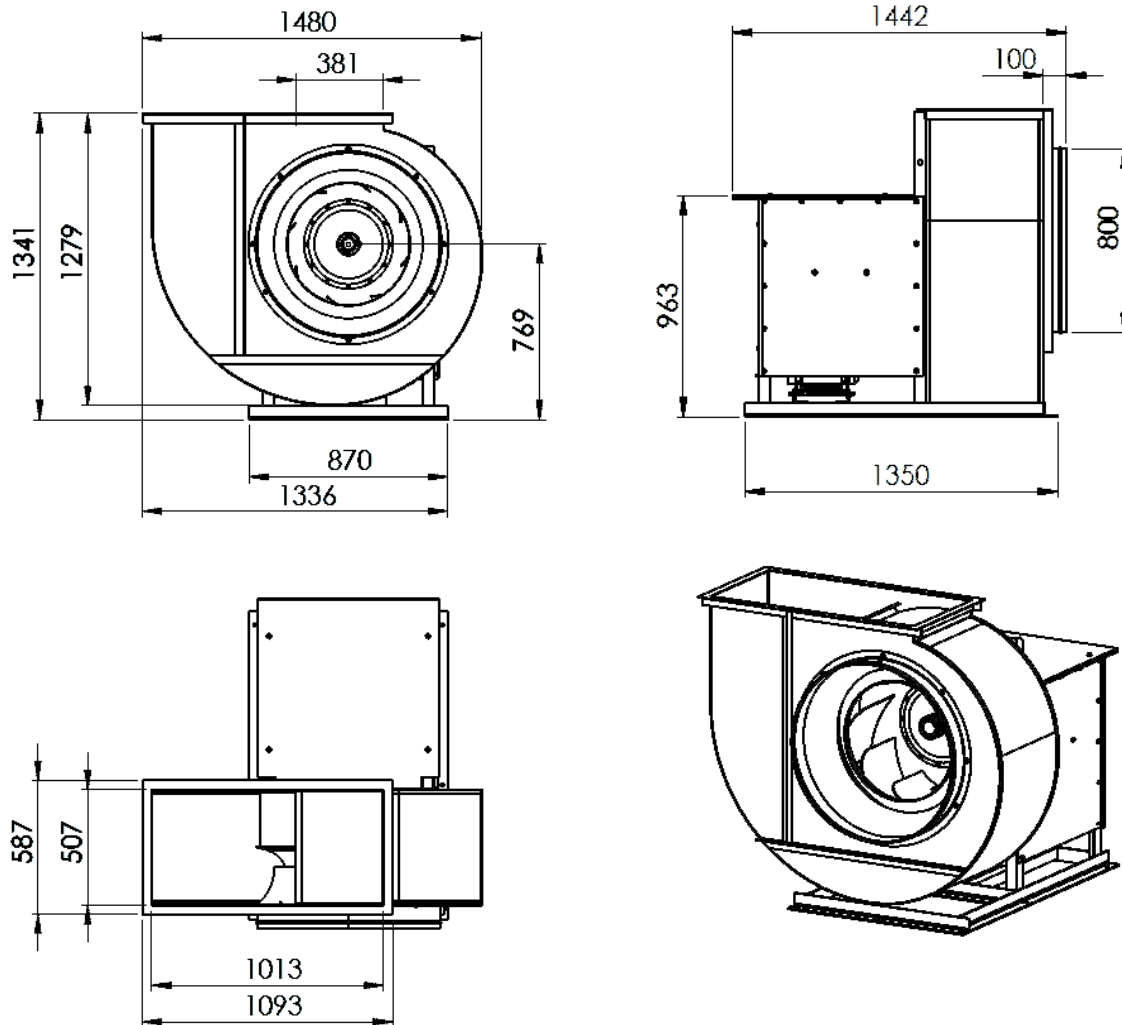
SINGLE INLET-BACKWARD CURVED

10



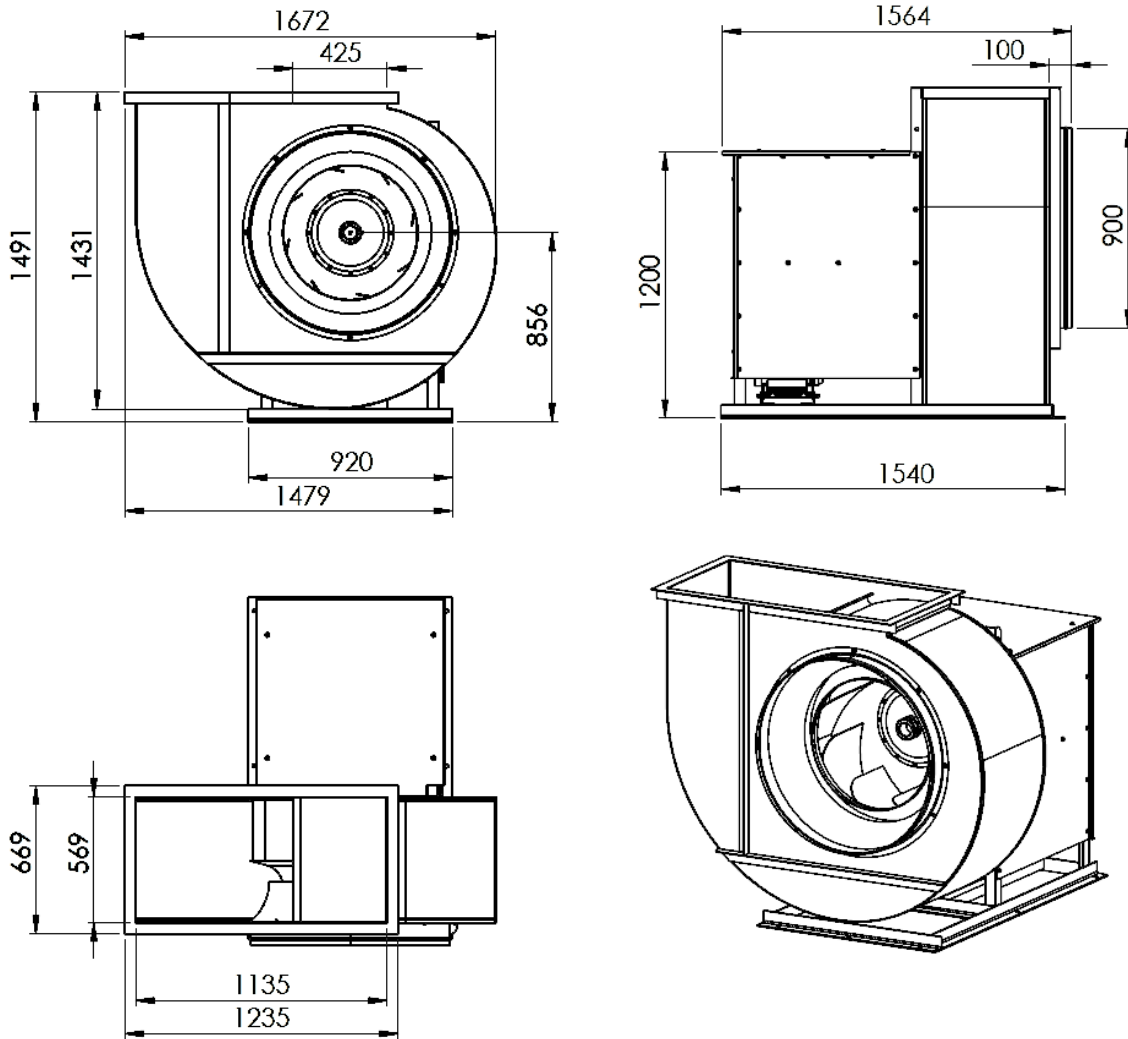
SBC 800

SINGLE INLET-BACKWARD CURVED



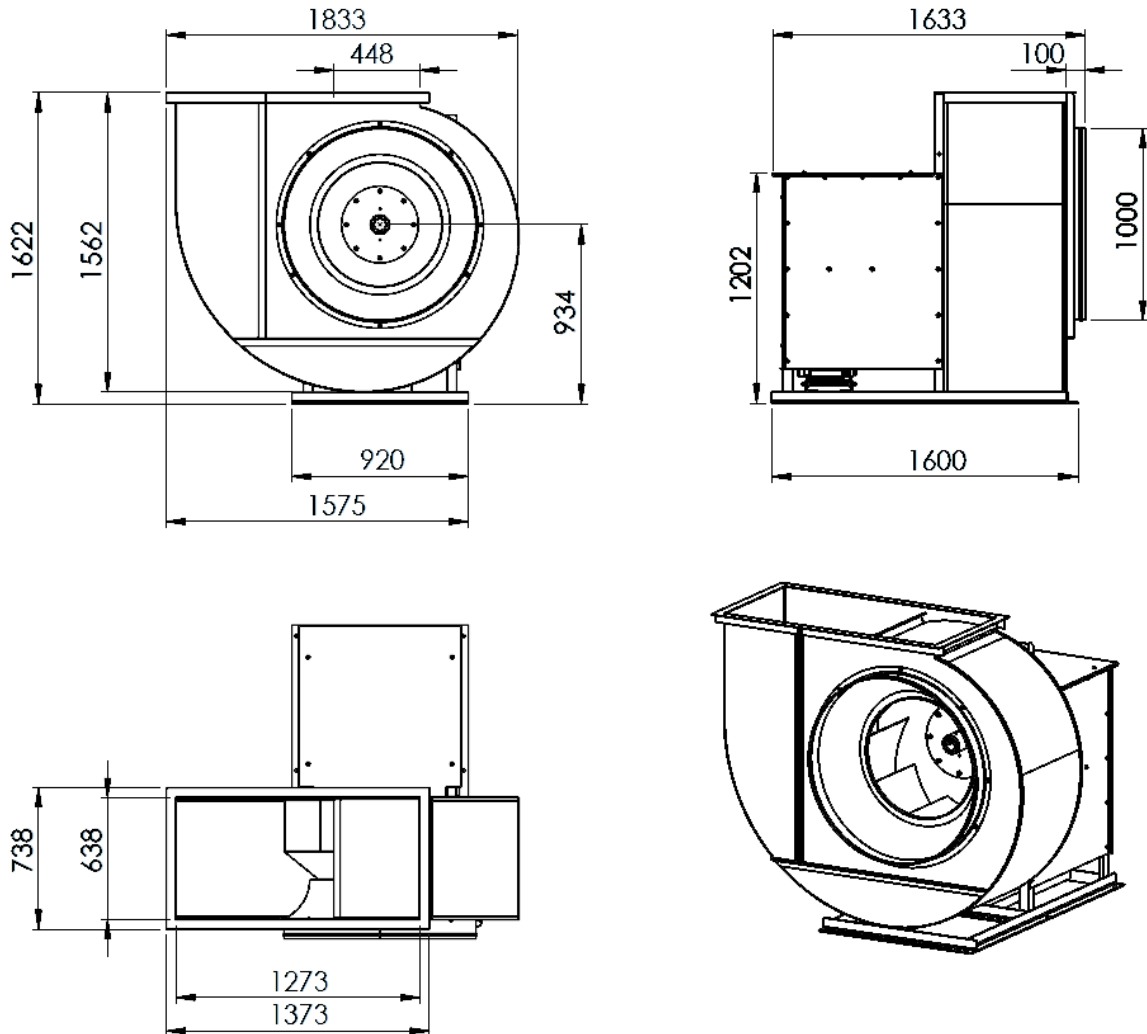
SBC 900

SINGLE INLET-BACKWARD CURVED



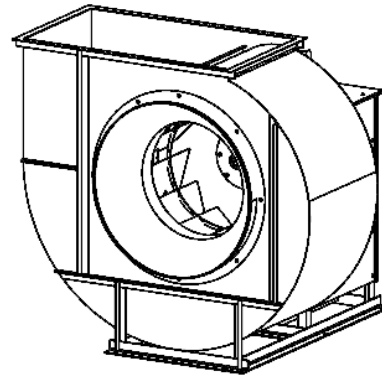
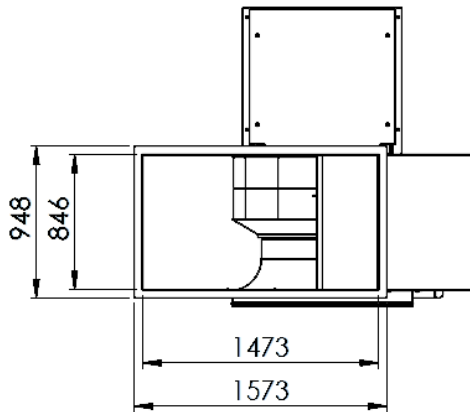
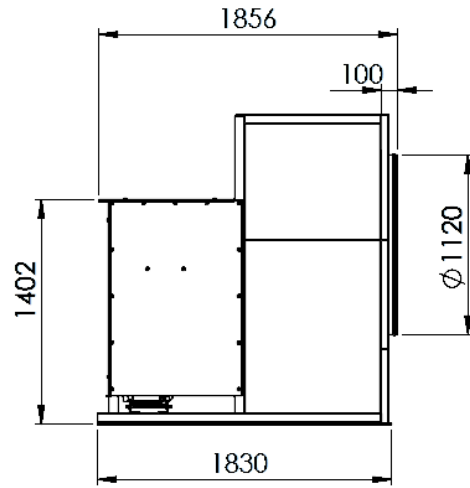
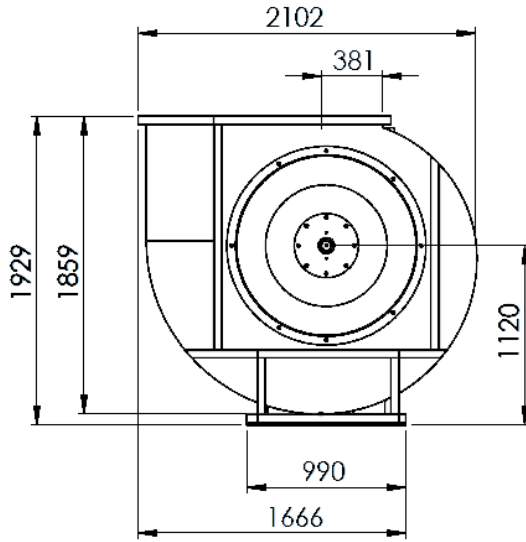
SBC 1000

SINGLE INLET-BACKWARD CURVED



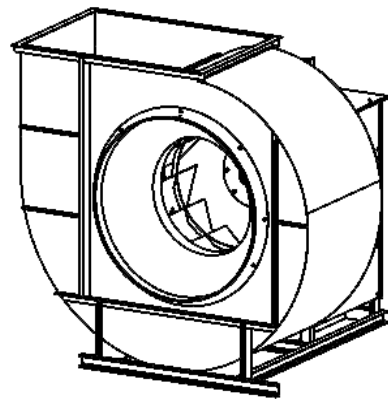
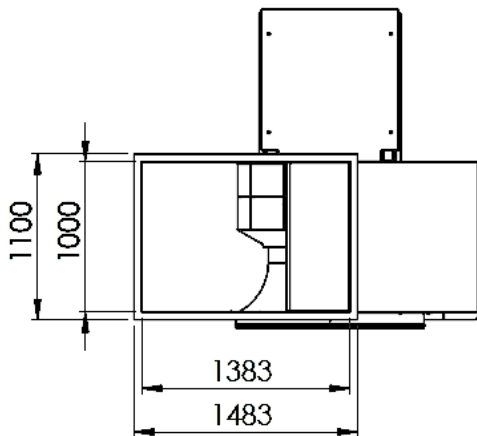
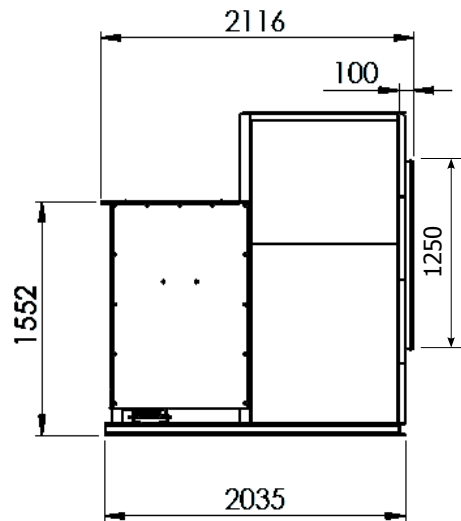
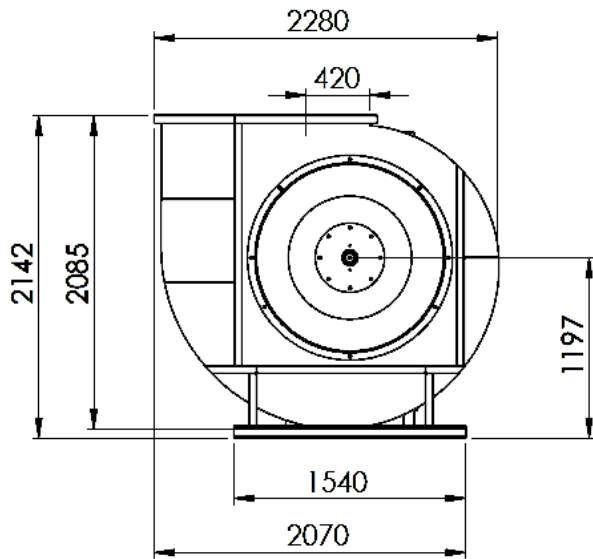
SBC 1120

SINGLE INLET-BACKWARD CURVED



SBC 1250

SINGLE INLET-BACKWARD CURVED



שגיא מערכות איורור בע"מ

E-mail: sagy@sagyvent.co.il

רח' לזרוב 5, אזור תעשייה חדש ראשל"צ

5, LAZAROV ST. RISHON LEZION ISRAEL 75654

טל. 03-9617106/7/8 פקס 03-9616938

www.sagyvent.co.il



תאריך: _____ DATE: _____

לכבוד: _____ TO: _____

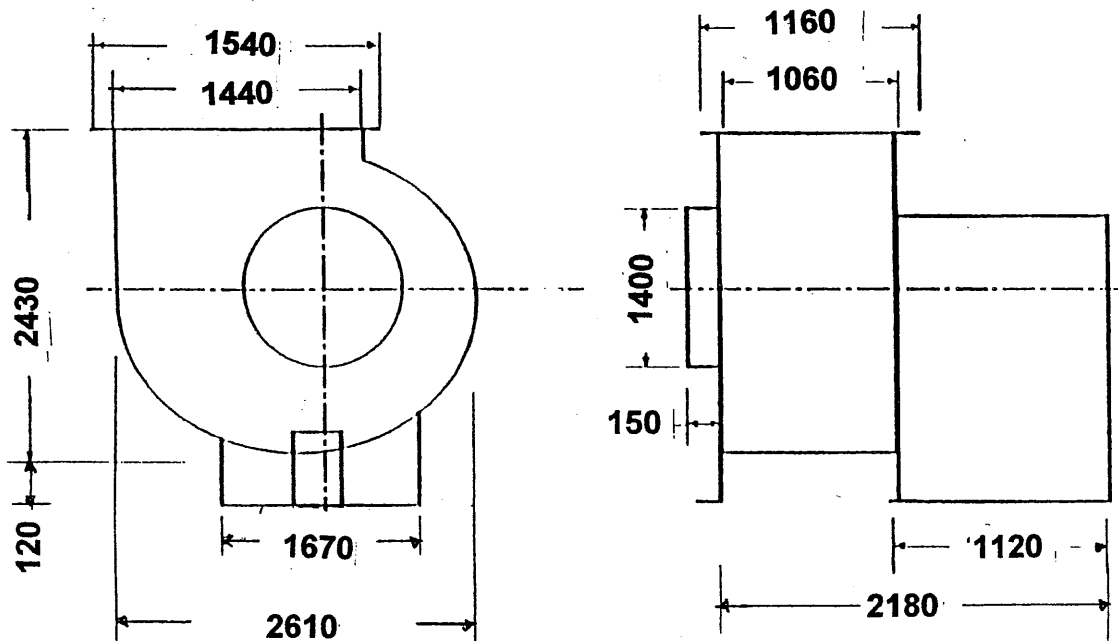
לידי: _____ ATT: _____

נושא: _____ SUBJECT: _____

השולח: _____ FROM: _____

TEL: _____ FAX: _____

SBC-1400



המידות במ"מ

שגיא מערכות איורור בע"מ

E-mail: sagy@sagyvent.co.il

רח' לזרוב 5, אזור תעשייה חדש ראשל"צ

5, LAZAROV ST. RISHON LEZION ISRAEL 75654

טל. 03-9617106/7/8 פקס 03-9616938

www.sagyvent.co.il



תאריך: _____ DATE: _____

לכבוד: _____ TO: _____

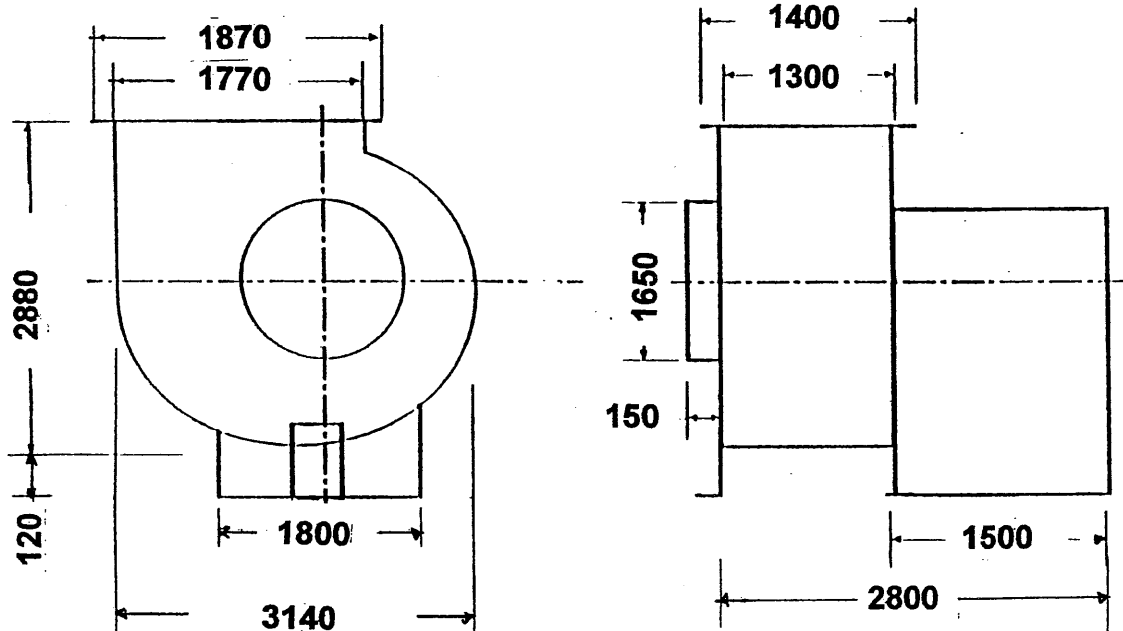
לידי: _____ ATT: _____

נושא: _____ SUBJECT: _____

השולח: _____ FROM: _____

TEL: _____ FAX: _____

SBC-1600



המידות במ"מ